

海老名市障がい福祉 サービスガイドブック



はじめに

本ガイドブックは、身体や知的、精神的な障がいにより生活や就労において専門的な支援を要する市民の方を支援する、海老名市内で活動する障がい福祉サービス事業所について、この情報を案内する目的で作成いたしました。

障がい福祉サービス事業所の利用を検討している市民の方が、ご自身に合った事業所を探すためにご活用ください。

掲載している情報は、障がい福祉サービス事業所から提供されたものであり、支援を必要とする市民の方や、その他情報を必要とする関係機関が、自由に複写複製して配布していただくことが可能です。

本ガイドブックが皆様に活用され、障がいのある方の生活の充実や就労、社会参加促進の一助となりましたら幸いです。

最後に、本ガイドブックの作成にあたり、ご協力をいただきました障がい福祉サービス事業所の皆様には、感謝申し上げます。


事業所数			4	1	7	16	1	1	7	6	17	1	2
No	事業所名	ページ No	短期入所	施設入所支援	生活介護	生活援助	自立訓練	障害者就業・生活支援センター	就労移行支援	就労定着支援	就労継続支援	計画相談支援	日中一時支援
1	短期入所 海老名上今泉	/	●										
2	海老名市障害者支援センターあきば	1	●		●						B		●
3	グループホーム にじのはし	2	●			日中							
4	星谷学園	3	●	●									●
5	海老名市立わかばケアセンター	/			●								
6	デイサービス エンゼルあきちゃん II	4			●								
7	海老名市障害者第二デイサービス センター(かっぱ堂)	5			●						B		
8	あまいろ	6			●								
9	星谷デイさくら	3			●								
10	海老名市障害者第一デイサービス センター(レインボードリーム)	7			●						B		
11	ホームいこい	/				介護							
12	青空ハウス	8				介護							
13	サポートイン海老名	/				介護							
14	障がい者グループホーム らしく海老名	9				介護							
15	福祉事業所ユメノワ	/				介護							
16	星谷会GH ホームみずき	/				介護							
17	ともがき海老名	10				介護							
18	ソーシャルインクルーホーム 海老名杉久保北	11				介護							
19	Ohana グループホーム	12				介護							
20	宮久保ホーム	13				介護							
21	第二椿地蔵ホーム	14				介護							
22	はなきりん	/				介護							
23	とんぼ・しおん	15				介護							
24	ほたる	16				介護							
25	ソーシャルインクルーホーム 海老名上今泉	17				日中							
26	生活訓練事業所Ka i e n海老名	18					●						
27	県央地域就労援助センター 障害者就業・生活支援センターぼむ	19						●					
28	ディーキャリア 海老名オフィス	20							●				
29	ディーキャリア ITエキスパート 海老名オフィス	21							●				
30	ライフエールえびな	22							●	●			

No	事業所名	ページ No.	短期入所	施設入所支援	生活介護	生活援助	自立訓練	障害者就業・ 生活支援センター	就労移行支援	就労定着支援	就労継続支援	計画相談支援	日中一時支援
31	LITALICOワークス海老名	23							●	●			
32	就労移行支援ブラーナ海老名	24							●	●			
33	アビリティーズジャスコ 海老名センター	25							●	●			
34	チャレンジドジャパン 海老名センター	26							●				
35	SELPピナ	27								●	B		
36	アシスト	28								●	B		
37	リーブル	29									A		
38	ともに	30									A		
39	県央ダイニングセンター	31									A		
40	はやぶさ	32									B		
41	シェーン海老名	33									B		
42	はあとすまいる	34									B		
43	ファミリーB型作業所海老名	35									B		
44	エアリアル	36									B	●	
45	ナチュラルサポート海老名	37									B		
46	りんくの風	38									B		
47	ライブフードサポート	39									B		
48	庭と森	40									B		

事業所数			1	19	19	15	15	4	8	2	6	4	9	5
No	事業所名	ページ No.	児童発達支援センター※	児童発達支援※	放課後等デイサービス※	居宅介護	重度訪問介護	同行・行動援護	計画相談支援	地域移行支援	障害児相談支援	日中一時支援	移動支援	その他
49	海老名市立わかば学園	41	◇		◇				●		●			
50	オトノハ	42		◎	◎									
51	ファミリー・キッズ海老名	43		◇	◇									
52	LITALICOジュニア海老名教室	44		◇	◇									
53	grand-mere adorer	45		◇	◇									
54	とっとランド海老名	46		◇	◇									
55	まんまるポケット	47		◇	◇									
56	きらりはーと海老名本郷			◇	◇									
57	natural smile	48		◇	◇									
58	のびの木さがみ野			◇	◇									
59	スクスク			◇	◇									
60	toiro かしわ台			◇	◇									
61	grand-mere	49		◇	◇									
62	とっとランド			◇	◇									
63	grand-mere patrie	50		◇	◇									
64	発達支援つむぎ 海老名ルーム	51		◇	◇									
65	コベルプラス 海老名教室	52		◇										
66	児童発達支援事業所コンパス さがみ野教室	53		◇										
67	てらびあぼけっと 海老名さがみ野駅前教室			◇										
68	コベルプラス 海老名門沢橋教室			◇										
69	放課後等デイサービス ガウディ	54			◇									
70	ハンビーノ児童デイサービス 海老名中央	55			◇									
71	夢門塾海老名	56			◇									
72	ふれ愛サービス事業所					●	●	同行					●	
73	ケアサポート今泉					●	●	行動					●	
74	えびな北高齢者施設					●	●							
75	介護サービス・光					●	●					●	●	
76	ワーカーズ・コレクティブあい	57				●	●						●	
77	ニチケアセンター海老名西					●	●							
78	SOMPOケア 海老名 訪問介護	58				●	●						●	
79	神奈川県ホームヘルプ協会・県央					●	●							
80	ニチケアセンター海老名					●	●	同行						

No	事業所名	ページNo	児童発達支援センター※	児童発達支援※	放課後等デイサービス※	居宅介護	重度訪問介護	同行・行動援護	計画相談支援	地域移行支援	障害児相談支援	日中一時支援	移動支援	その他
81	ヘルパーステーションかいんど	/				●	●						●	
82	海老名ほっとステーションかがやき	/				●	●							
83	若武者ケア海老名事業所	/				●	●							
84	さくら介護クラブ海老名	/				●	●						●	
85	ヘルパーステーションARIKA	/				●	●	行動						
86	医心館 訪問介護ステーション海老名	/				●	●							
87	相談支援事業所結夢+	59							●					
88	地域活動支援センター結夢	60							●	●	●			
89	相談支援事業所 びーな' S	61							●	●	●			
90	はあとすまいる相談室	34							●					
91	計画相談支援事業所ほしや	/							●					
92	ティーズ	62							●		●			
93	相談支援事業所 フォトン369	63							●		●			
94	grand-mere polaris	64									●			
95	生活支援センター ステップ	65										●	●	
96	ケアサポートにここ	66										●		
97	レスパイトセンターたけの子クラブ	/										●	●	
98	フリースクール plaisir (プレジール)	67												●
99	地域活動支援センター結夢	68												●
100	ユニバーサル就労支援事務局	/												●
101	海老名市障がい者サポートセンター	69												●
102	ピナサポート未来	70												●

※ ◇=主として重症心身障害児以外 ◎=主として重症心身障害児

①各事業所紹介ページ左上の  は一覧No.です。

②発行元にて一部、文字修正を行っておりますが、基本は各事業所が作成したものをそのまま掲載しております。

③情報の詳細は、各事業所へお問い合わせください。

④ガイドブックと現状に差異がある場合、現状が優先されます。

⑤掲載している情報は、令和7年7月1日現在のものです。

生活介護・就労継続B型・短期入所・日中一時支援

海老名市障害者支援センターあきば

海老名市上今泉6-11-20

運営主体

社会福祉法人 星谷会

☎ 046 - 240 - 0775

☎ 046 - 240 - 0768

HPアドレス <http://hoshiyakai.com/>

だれもがホッとできる**あんしん**の場
だれもがみんなとつながる**きずな**の場
だれもが認め合える**バリアフリー**の場を創ることこれが私たちのテーマです。

あきば支援方針

★私たちは、人と人との絆を大切に利用者とともに歩みます。利用者も職員もともに仲間として、協力しあい、助け合い、補い合いそれぞれの「ゆめ」の実現に取り組みます。

★私たちは、利用者の個性を尊び、一人一人に即した活動の場を提供します。それぞれの人が、それぞれの個性を最大限に発揮して自己実現が出来る環境を提供いたします。

★私たちは、地域とのつながりを深め、利用者の豊かな暮らしを支えます。障がいの有無に関係なくだれもが尊重され、お互いに認め合える街（地域）を創り、それぞれの「ゆめ」を実現し、豊かな社会生活を送れるよう支援いたします。

事業内容

就労継続支援B型	定員20名
生活介護事業	定員60名
単独型短期入所事業	定員4名
日中一時支援事業	定員10名



就労継続B型支援では「カフェはみんぐ」の運営もしております。

ご利用の相談は相談支援員もしくはあきばまでご連絡ください。

✉ akiba@bell.ocn.ne.jp

主な対象者

・知的障がい ・精神障がい ・身体障がい

費用

・障害者総合支援法に定められた自己負担額 ・昼食1食350円

営業日：時間

・月曜日から金曜日 8:30分から17:30（祝日除く）

交通手段

・相鉄線「かしわ台駅」より徒歩10分

送迎あり

・生活介護・就労継続支援B型のみ送迎を実施しています。

短期入所・共同生活援助

グループホームにじのはし

海老名市中新田2-22-6

運営主体

一般社団法人マザーサポート

☎ 046 - 244 - 4255

☎ 046 - 244 - 4256

HPアドレス <https://group-home-nijinohashi.com/about/>

グループホームにじのはしは、『もうひとつのおうち』をテーマに、安心感のある環境をつくり利用者さんとともに生活します。施設に入居したからといって、自由を奪うことのないように、買い物に同行したり、外食に同行したりと、一人ひとりがやってみたいことに耳を傾け支援を行います。往診医、訪問看護、訪問薬局、訪問歯科と連携し、体調管理に努めています。

季節ごとにイベントを行い、四季を感じられる生活が送れるように支援し
(春お花見・夏バーベキュー・秋芋煮会・冬クリスマス会など)

天気の良い日は散歩に行き、運動不足にならないように支援します。
行政手続きなど、ご家族様のかわりに行っています。

にじのはし理論

- 一、私たちは、あたたかい心をもってすべての人と接します
- 一、私たちは、誰もがその人らしく暮らすことのできる施設を目指します
- 一、私たちは、障がい者の社会への参加を妨げるあらゆる壁、いかなる偏見や差別も排除します
- 一、私たちは、この理念の実現に向けて、職員総ぐるみで取り組みます

主な対象者

・精神・身体・知的

費用

・一か月100,500（市町村家賃補助除く）・Wi-Fi2,000/月

営業日：時間

・24時間

交通手段

・小田急線、相模線厚木駅より徒歩5分

送迎なし



施設入所支援・生活介護・短期入所・日中一時支援

運営主体

星谷学園・星谷デイさくら

社会福祉法人 星谷会

海老名市杉久保南3-31-8

☎ 046 - 238 - 8004

📠 046 - 238 - 1706

HPアドレス <http://hoshiyakai.com/>

「ノーマライゼーションの精神にもとづき、障がいのある人も、ない人も地域の中で一人一人が主人公となり共に豊かな暮らしが送れるよう支援します。」という法人理念のもと、障がいのある人たちが、地域の中で豊かにくらすように日常生活上の支援全般や日中活動のご支援をします。

事業内容

星谷学園

知的障がい者 施設入所支援 定員40名

知的障がい者 生活介護事業 定員40名

短期入所事業 定員4名

日中一時事業 定員4名



学園マスコットほしきらちゃん

星谷デイさくら

知的障がい者 生活介護事業 定員20名

ご利用の相談は相談支援員もしくは星谷学園までご連絡ください。

✉ hoshiya@sage.ocn.ne.jp



主な対象者

・知的障がい

費用

・食事代 朝食160円、昼食350円、夕食350円) (通所・日中活動)

・食事代1,500円 水光熱費9,420円(月) (入所)

営業日：時間

・月曜日から金曜日 9:00~17:00 (祝日除く)

交通手段

・相鉄バス「ハマキョウレックス」行き「変電所北」下車徒歩1分

送迎あり

・星谷デイさくら…海老名市内 ・星谷学園送迎なし



生活介護

デイサービス エンゼルあきちゃん II

海老名市大谷北2-32-50

運営主体

特定非営利活動法人
エンゼルあきちゃん

☎ 046 - 233 - 4525

☎ 046 - 233 - 4526

HPアドレス <https://angel-akichan.iimdo.com/>

- ・介護保険適用のデイサービス利用者と共に過ごせて、世代を超えたお付き合いが出来ます。
- ・文化活動や物づくりに力を入れています。
- ・栄養バランスを考えた手作りの食事をお弁当の形で提供しています。



主な対象者

・精神 ・ 知的 ・ 身体

費用

・昼食代（350円） ・個別文化活動材料費（教材費 実費）

営業日：時間

・年中無休 8:30 ～ 17:30

交通手段

・JR相模線・小田急線・相鉄線 海老名駅より徒歩20分

送迎あり

・海老名市内は送迎あり

生活介護・就労継続支援B型

海老名市障害者第二デイサービスセンター
かっぱ堂

海老名市望地2-24-1

運営主体

社会福祉法人 星谷会

☎ 046 - 233 - 0333

☎ 046 - 233 - 0334

HPアドレス <http://hoshiyakai.com/group-list/kappa>かっぱ堂では障がいも、年齢も、個性もいろ色・・・
大空のように・・・

個性に合わせ

Work (わーく)
Art (あーと)
Space (すぺーす)
Enjoy (えんじょい)

定員

生活介護20人/就労継続B型20人

かっぱ堂では

Work (働く)・Art (表現活動)・
Space (場所)・Enjoy (楽しむ)を
コンセプトにそれぞれの個性に合わせ
サービスを提供しています。

Instagram

☆一日の流れ☆

9:30 サービス開始
10:15 朝の会
作業・活動
10:50 休憩
12:00 昼食&昼休み
13:30 昼の会
作業・活動
14:20 休憩
15:00 活動終了
15:40 終礼
15:45 サービス終了

☆ 活動内容 ☆

◎受注作業：チラシ折り、ボールペンの組み立て、除草等
◎自主製品活動：農園芸、手芸、缶バッジ、ビーズ
◎創作活動：水彩画、イベント企画
◎余暇の活動：散歩、ダンス、ストレッチ、フラダンス、
ドラムサークル、カラオケ、ゲーム、読み聞かせ、買い物
◎その他：土曜余暇、日帰り外出、季節に応じたイベント（忘
年会、かっぱ祭り、バザー出店など）

👉ご利用できる方：海老名市在住、18歳以上で海老名市よ
り障がい福祉サービス受給者証が発給されている方。

主な対象者

・知的障がい ・精神障がい（※身体障がいの方もご相談ください）

費用

・昼食費・行事参加費用実費
（障害者総合支援法で定められた自己負担が生じる場合があります。）

営業日：時間

・サービス提供時間：月～金 9:30～15:45（祝祭日除く）

交通手段

・海老名駅東口（相鉄バス）～東国分下車～徒歩7分

送迎あり

・海老名市内

生活介護

あまいろ

海老名市杉久保南3-30-20

運営主体

社会福祉法人星谷会

☎ 046 - 240 - 6581

☎ 046 - 240 - 6582

HPアドレス <http://hoshiyakai.com>

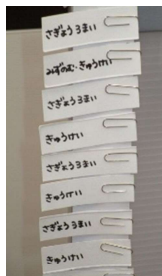
「あまいろ」は、主に自閉症スペクトラム症の方のための生活介護事業所です。定員は20名、サービス種別は生活介護です。

「天色（あまいろ）」は日本の伝統色です。晴天の済んだ空のような鮮やかな青色です。青色は「癒し」や「希望」をあらわすとして世界自閉症デーのシンボルカラーになっています。ここに集う皆さんが晴れやかな気持ちで過ごせることを願い名づけました。



9:30～ 利用者来所
活動
12:00～ 昼食・昼休み
13:30～ 活動
15:45～ 帰宅

活動内容 作業 散歩 室内歩行 納品 買い物 スヌーズレン 等
個々のスケジュールに沿って活動します。



主な対象者

- 知的障がい者・自閉症スペクトラム症

費用

- 給食食材費・障害者総合支援法で定められた自己負担

営業日：時間

- 月曜～金曜(除祝日) 土曜(月1回) 9:30～15:45・月1回13:30まで

交通手段

- 海老名駅よりハマキョウレックス行バス 変電所北下車 徒歩2分

送迎あり

- 海老名市(他市一部)

生活介護・就労継続支援B型

海老名市障害者第一デイサービスセンター
レインボードリーム

海老名市社家5-8-16

運営主体

社会福祉法人 星谷会

☎ 046 - 237 - 3055

☎ 046 - 237 - 3056

HPアドレス <http://hoshiyakai.com/group-list/rainbow>

はじめまして。

レインボードリームは様々なハンディキャップを持った人たちが、得意なことを生かし仕事や行事などいろいろなことをしながら「その人らしく」地域の中で豊かに暮らせるよう支援する施設です。

作業や行事、創作活動、レクリエーションなど様々な活動をしています。

- ◆多機能型事業所：生活介護事業 定員30名
就労継続支援B型事業 定員10名
- ◆サービス提供日：月曜日～金曜日（祝祭日、夏季休暇（4日）、冬期休暇は除く）／土曜余暇支援日（毎月第3土曜）、バザー開催日など
- ◆サービス提供時間：9:30～15:45
（毎月第二水曜日は職員会議の為13:45までとなります。）
- ◆利用できる方：18歳以上で海老名市発行の障がい福祉サービス受給者証をお持ちの方



☆レインボードリームの1日☆

9:30 サービス開始
10:00 朝の打ち合わせ・作業・活動
10:50 休憩
11:00 作業・活動
12:00 昼食・昼休み
13:30 昼の打ち合わせ・作業・活動
14:20 休憩
15:00 作業・活動終了／帰宅準備
15:30 終礼

15:45 サービス提供終了
◆受注作業：ダンボールの組み立て、貼り付け、エコキャップの色分け、チラシ折り、タオルの検品・配達、水道メーター解体、除草

◆自主製品作業：食品加工（ことこと屋）にてジャム、クッキーの製造、手芸品等、七宝画の制作

◆その他の活動：散歩、買い物、カラオケ、ダンス、太鼓、クラフト、運動

◆販売活動：事業所内ショップでの製品販売、イベント・バザー販売

◆余暇活動：土曜余暇支援（毎月第三土曜日）、一泊旅行（1回/年）、日帰り旅行（1回/年）、レクリエーション、各種イベント

主な対象者

- ・知的障がい者（※身体障がい・精神障がいの方もご相談ください）

費用

- ・昼食費・各種行事費用実費（障害者総合支援法で定められた自己負担が生じる場合があります。）

営業日：時間

- ・サービス提供時間：月～金 9：30～15：45※その他毎月第三土曜日

交通手段

- ・最寄り駅：JR社家駅（相模線）徒歩5分

送迎あり

- ・送迎サービス実施

共同生活援助

合同会社 青空ハウス

海老名市上郷3丁目7-71

運営主体

合同会社 青空ハウス

☎ 046 - 200 - 8360

📠 046 - 200 - 8360

HPアドレス <https://aozora-house.iimdosite.com/>

利用者様が地域の中で、安心、安全に暮らせるように、職員が一丸になって支援致します。

食事支援：その人の体調を考慮し、完全手作りの心のこもった食事を提供します。

アニマルセラピー：猫と触れ合うことにより、心の安定をはかります。

余暇活動：利用者様の要望により、様々な外出支援を行います。また、季節ごとのイベントも行っています。



主な対象者

- ・精神障害者

費用

- ・家賃37,000円～ 他実費

営業日：時間

- ・休みなし

交通手段

- ・海老名駅から徒歩15分

送迎なし

共同生活援助

らしく海老名

海老名市東柏ヶ谷4-26-15
ラ・メゾンさがみ野103

運営主体

株式会社ソーシエ

☎ 046 - 206 - 7428

📠 046 - 206 - 7429

HPアドレス <https://rashi-ku.jp/contact/>

障がい者グループホーム「らしく」は、障がいのある人が、地域で自立した生活を送れるような支援を目的とした、障がい者グループホームです。日常生活の支援だけでなく、個人ごとに課題を見つけ、ルールを設定する活動をしております。一人ひとりが充実した生活を送れるように、スタッフ一同、精一杯、入居者様に寄り添った支援を心がけて行きます。

「らしく」は、「その人らしさ」を大切にし自信へと繋げ、生き生きとした活発な生活を送ることができるように応援し続けたいと思っています。



主な対象者

・知的障がい、精神障がいのある方、女性限定

費用

・家賃：44,000 光熱費：15,000 日用品費：5,000 食費：1日800

営業日：時間

・月～金 受付時間10：00～18：00

交通手段

・さがみ野駅徒歩2分

送迎なし

共同生活援助

ともがき海老名

海老名市社家3-20-7
清有ビル3階

運営主体

日本アメニティライフ協会

☎ 046 - 292 - 1271

☎ 046 - 292 - 1272

HPアドレス <https://tomogaki.jala.co.jp/ebina.html>

「ともがき」は「友垣」と書きます。意味は友だちですが、友垣という少し違ったイメージがあります。友だち同士が肩を組み、垣根のように一緒になっている様子が思い浮かびませんか？

日本の福祉の先駆者であります糸賀一雄先生はそのご著書「この子らを世の光に」の中で、この言葉をお使いになりました。

友だち同士が、一緒に暮らす仲間同士が、また入居者とスタッフが肩を組み一緒に暮らしていく場所は「ともがき」の名前にぴったりだと考えました。

まだまだ全ての人にとって住みやすい世界とは云えませんが、少なくとも、ここに集い暮らしていく私たちにとっては、安らげる場所であってほしいと思っています。

●ご家族の皆様へ

心配ごと相談ごとは、担当スタッフに声をかけて下さい。また入居者様の日々のご様子もご報告いたしますので、どうぞ安心して下さい。

●ともがき海老名について

海老名市内の閑静な住宅地にあります。交通の便もよく、JR相模線「社家駅」から徒歩圏内にあります。少人数でアットホームな過ごしやすいグループホームです。

●ともがき海老名のスタッフ

皆さんをサポートするスタッフは、人と人のおつきあいを大事にしていますので時には頼もしい先輩のように、時には優しい友達のように接することになります。皆さんと一緒に、ここを楽しい場所にするために、張り切っていますよ。



リビング

居室



主な対象者

- ・精神・知的

費用

- ・家賃35,000円・食費（1食）：朝400円/夕600円・日用品3,000円
- ・水道光熱費21,000円・修繕積立金5,000円

営業日：時間

- ・24時間体制

交通手段

- ・JR相模線■社家駅より徒歩13分

送迎なし

共同生活援助

ソーシャルインクルーホーム 海老名杉久保北

海老名市杉久保北1-11-25

運営主体

ソーシャルインクルー 株式会社

☎ 046 - 259 - 6802

☎ 046 - 259 - 6804

HPアドレス <https://www.socialinclu.co.jp/>

★ソーシャルインクルーは「住まいで困っている障がい者が「0」の社会を創る」という理念で運営しております。

みなさんにとって福祉のイメージはいかがでしょうか？

福祉はまだマイナスのイメージや情報、課題が多い中でソーシャルインクルーはご利用者様・働く職員・福祉や介護の業界に関わるすべての人たちと共に協力しながら成長し、社会に必要な基盤を創造し続けることを常に考え行動してまいります。

今後も全国で障がい者グループホームを展開して、知的・精神・身体の障がいの有無に関係なく、すべての人が住み慣れた地域で暮らし続けられるようにすることで、社会に沢山の希望を届けたいと考えております。

【ソーシャルインクルーホーム海老名杉久保北】

★「住まい」を提供し、自立をサポート。日中活動が可能な方はもちろん、日中活動が難しい方でも、自分のペースで生活をしていただき、自立を促進しています。

★定期的にレクリエーション活動を開催し、楽しい生活を送ってもらいます。

★入居後もご家族の皆様に安心していただけるようにアフターフォローを充実させております。

★24時間スタッフ常駐

★通院同行・買い物などの支援もいたします

施設区分：共同生活援助（介護サービス包括型）

利用定員：10人

主な対象者

・知的 ・精神 ・身体

費用

・食費18,000円/月・家賃40,000円/月・光熱水費12,000円/月・日用品2,000円/月

営業日：時間

・24時間365日

交通手段

・車：海老名ICから東南東方面に 約10分

送迎なし

・バス：城山バス停より徒歩10分

共同生活援助

Ohanaグループホーム

海老名市杉久保北5-11-5

運営主体

株式会社
東京ビューティースパ

☎ 046 - 238 - 6539

☎ 046 - 238 - 6539

HPアドレス <https://www.ohanagh.com/>

「Ohanaグループホーム」は、ペット共生型の障がい者グループホームです。
知的障がい者、精神障がい者、発達障がい者の方々が入浴や食事などの支援や介助、生活全般に対する相談などの必要なサポートを受けながら生活が行えるよう地域の中にある共同生活住宅で暮らし、自立を目指します。

【Ohanaグループホームの5つの魅力】

- その1) 海老名市内の田園風景の中にあるのどかな住宅街にある一軒家です。
保護猫の2匹、姫と雪も一緒に暮らしているので、動物と触れ合いながら楽しくアットホームでゆったりと過ごし暮らすことができます。
- その2) 居住空間は、男性4名、女性3名が入居でき、隣接した棟が2つあり完全分別型なので安心して暮らせるのも魅力です。（リビング、お風呂、トイレ全て分かれています。）
- その3) インターネット環境はWi-Fiを完備しております。
- その4) スタッフはみなベテランばかりで、福祉経験のあるスタッフが家族のように親身になってサポートいたします。困った事は一人で抱えないで優しいスタッフになんでも相談できます。
- その5) 食事も温かくて美味しいものを提供致します。1日の始まりは朝食から！そして1日の終わりにも美味しい夕食を！スタッフが愛情いっぱいのお食事をご用意いたします。



主な対象者

- ・18歳以上の知的・精神（発達障がい含む）・身体※障害支援区分軽度～中度の認定を受けている方

費用

- ・家賃、食費、光熱費込みで月額平均60,5000円～80,000円

営業日：時間

- ・お問合せ受付時間：月曜～金曜 9：00～17：00

交通手段

- ・海老名駅より 相鉄バス 大谷経由 農大前行 中原下車 徒歩3分

送迎なし

共同生活援助

第二種地域ホーム事業所
宮久保ホーム

海老名市杉久保北5-14-6

運営主体

社会福祉法人唐池学園

☎ 0467 - 76 - 6206

☎ 0467 - 53 - 9899

HPアドレス <http://www.takashien.jp/nyusho.html>

グループホームは利用者にとって自分達の家です。
『アットホームな雰囲気』を大切に自分らしく
生活できる環境を整えています。

○ホームの生活

宮久保ホームは定員8名の一軒家タイプの
グループホームです。1階に男性4名、
2階に女性4名で生活しています。

昼間は一般就労している利用者がほとんどです。

シフト制の勤務の方が多いのでお休み

は人それぞれですが、外出したり、自分の趣味をする
など好きな事をして過ごしています。



○生活の支援

日々の生活では、夢や希望、仕事の事、心配事の相談又、健康、身の回りの介助等個々の生活上のニーズに合わせた支援を行い、地域で安心した生活が出来るようにサポートを行っています。また必要に応じて社会体験支援(外出支援)も行なっています。

○職員体制について

- ・生活支援員：利用者の皆様には必ず個別担当がいます。生活支援業務を主とし、利用者支援全般の業務を行っています。
- ・世話人：365日配置しています。朝夕の食事提供、生活援助、体調チェック、夜間安否確認、非常時の対応等を行っています。
- ・宿直者を365日配置しています。夜間や朝の安否確認、非常時の対応などを行っています。

主な対象者

- ・知的障がい

費用

- ・家賃 30,000円 その他：食費・光熱費・日用品費等

営業日：時間

- ・365日(7:30~21:00) 宿直者あり

交通手段

- ・海老名駅東口相鉄バス3番乗り場から『国分寺台第11』下車徒歩15分、
『変電所北』下車徒歩5分

送迎なし

共同生活援助

第二椿地蔵ホーム事業所
椿地蔵ホーム

海老名市杉久保南2-7-33サツルズ

運営主体

社会福祉法人唐池学園

☎ 0467 - 76 - 6206

☎ 0467 - 53 - 9899

HPアドレス <http://www.takashien.jp/nyusho.html>

グループホームは利用者にとって自分達の家です。
『アットホームな雰囲気』を大切に自分らしく
生活できる環境を整えています。

○ホームの生活

椿地蔵ホームは定員9名のアパートタイプの
グループホームです。3LDKの間取りに
各2名で生活をしています。(個室・浴室トイレは共同)
昼間は一般就労している利用者がほとんどです。
シフト制の勤務の方が多いのでお休みは
人それぞれですが、外出したり、自分の趣味をする
など好きな事をして過ごしています。



○生活の支援

日々の生活では、夢や希望、仕事の事、心配事の相談又、健康、身の回りの介助等個々の生活上のニーズに合わせた支援を行い、地域で安心した生活が出来るようにサポートを行っています。また必要に応じて社会体験支援(外出支援)も行なっています。

○職員体制について

- ・生活支援員：利用者の皆様には必ず個別担当がいます。生活支援業務を主とし、利用者支援全般の業務を行っています。
- ・世話人：365日配置しています。朝夕の食事提供、生活援助、体調チェック、夜間安否確認、非常時の対応等を行っています。
- ・宿直者を365日配置しています。夜間や朝の安否確認、非常時の対応などを行っています。

主な対象者

- ・知的障がい

費用

- ・家賃 36,500円 その他：食費・光熱費・日用品費等

営業日：時間

- ・365日(7:30~21:00) 宿直者あり

交通手段

- ・海老名駅東口相鉄バス3番乗り場から『国分寺台第11』下車徒歩15分、
『変電所北』下車徒歩5分

送迎なし

共同生活援助

とんぼ・しおん

海老名市中河内1365-1

運営主体

社会福祉法人 星谷会

☎ 046 - 239 - 1280

☎ 046 - 239 - 1280

HPアドレス <http://hoshiyakai.com/>

こんにちは「グループホームとんぼ・しおん」を紹介させていただきます。「とんぼ」は2階の男性棟（定員5名）、「しおん」は1階の女性棟（定員5名）となっております。それぞれのお部屋が星谷会グループホーム7施設の中でいちばん広々としており、リラックスして過ごせる住環境となっております。利用者様が安心、安全に日常生活を送れるよう、スタッフ間で情報共有し、良いチームワークを保ちつつ日々の支援を行っております。見学大歓迎です。お近くにお越しの際はぜひお立ち寄り下さい。

とんぼ・しおんの他にみずき、かぶとむしというグループホームがあります。

みずき…女性定員4名、住所:海老名市国分北2-20-2 電話番号:046-239-3741
かぶとむし…男性定員9名、住所:東柏ヶ谷2-12-19 電話番号:046-244-5745



主な対象者

- ・知的障がい

費用

- ・家賃：58,000円(光熱水費含む) 別途食事代がかかります。

営業日：時間

- ・年中無休 24時間体制 ※平日9：30～15：30まで職員不在

交通手段

- ・海老名駅東口から長後駅西口行きの神奈中バス(6番のりば)で上河内バス停下車→徒歩10分

送迎なし

共同生活援助

ほたる

海老名市門沢橋4-10-19

運営主体

社会福祉法人 星谷会

☎ 046 - 259 - 5265

☎ 046 - 259 - 5265

HPアドレス <http://hoshiyakai.com/>

ほたるは男性定員7名。最寄り駅は門沢橋
自閉症の入居者さまが多く、室内は写真の通りコンパクトなつくりとなっています。
居室にトイレ・洗面所も完備されており、自閉の方の「生活のルーティン」をつくるためには住みやすい環境であるとおもいます。（居室の広さも落ち着く要因なのかもしれません。）
食堂は、卓上にパーテーションを設置しています。これは感染症対策としての側面を持ちつつ、「自閉症の方への視覚的刺激の遮断」という側面も持ち合わせています。
入居者様も自分のスペースが確保できたことで、安心して過ごせている様子が見受けられます。

その他月1回自治会を行い、生活の中で「困った事」「やってみたいこと」などを話し合いの時間を設けています。
入居者さまの希望で、ホーム内のイベントや地域の運動会などに参加しました。
ほたるの他にはなきりん・てんとうむしというホームがあります。
はなきりん…女性定員8名、住所：海老名市門沢橋4-10-46 電話番号：046-210-4511
てんとうむし…男性定員9名、住所：海老名市杉久保南2-18-25 電話番号：046-204-9921



主な対象者

- 知的障がい・精神障がい・身体障がい

費用

- 家賃52,000円・水道光熱費10,000円
- 朝食165円・昼・夕400円※当月の各食事回数分

営業日：時間

- 年中無休 24時間体制 *平日9：30～15：00まで職員不在となります。

交通手段

- 門沢橋駅（JR相模線）→徒歩10分

送迎なし

共同生活援助

ソーシャルインクルーホーム 海老名上今泉

海老名市上今泉1-10-29

運営主体

ソーシャルインクルー 株式会社

☎ 046 - 244 - 5107

☎ 046 - 244 - 5127

HPアドレス <https://www.socialinclu.co.jp/>

★ソーシャルインクルーは「住まいで困っている障がい者が「0」の社会を創る」という理念で運営しております。

みなさんにとって福祉のイメージはいかがでしょうか？

福祉はまだマイナスのイメージや情報、課題が多い中でソーシャルインクルーはご利用者様・働く職員・福祉や介護の業界に関わるすべての人たちと共に協力しながら成長し、社会に必要な基盤を創造し続けることを常に考え行動してまいります。

今後も全国で障がい者グループホームを展開して、知的・精神・身体の障がいの有無に関係なく、すべての人が住み慣れた地域で暮らし続けられるようにすることで、社会に沢山の希望を届けたいと考えております。

【ソーシャルインクルーホーム海老名上今泉】

★「住まい」を提供し、自立をサポート。日中活動が可能な方はもちろん、日中活動が難しい方でも、自分のペースで生活をしていただき、自立を促進しています。

★定期的にレクリエーション活動を開催し、楽しい生活を送ってまいります。

★入居後もご家族の皆様安心していただけるようにアフターフォローを充実させております。

★24時間スタッフ常駐

★通院同行・買い物などの支援もいたします

施設区分：共同生活援助（日中サービス支援型）

短期入所（併設型・福祉型）

利用定員：共同生活援助20人

短期入所2人



主な対象者

・知的 ・精神 ・身体

費用

・食費27,000円/月・家賃45,000円/月
・光熱水費13,000円/月・日用品2,000円/月

営業日：時間

・24時間365日

交通手段

・車：海老名駅から約10分

送迎なし

・バス：上今泉バス停より徒歩4分

自立訓練（生活訓練）事業所

Kaien海老名海老名市中央2-9-50
海老名プライムタワー 7階北側一部

運営主体

株式会社Kaien（カイエン）

☎ 050 - 2018 - 1012

☎ 050 - 2018 - 0907

HPアドレス www.kaien-lab.com**ひとりひとりのペースを大切にしながら
前に進むあなたを応援する事業所です**

駅近で公園や商業施設も近い便利な立地です。生活リズムの改善、感情のコントロール、コミュニケーションの向上、進路選択など、学校や職場では教えてくれない自立のための講座や実践プロジェクトを通し、仲間とともに「自分を見つけ、視野を広げ、未来に向かう力をつける」場所です。



プライムタワーに
**2025年
4月1日
OPEN!**



PC・ITスキル
は少しずつ
慣れてゆけます



お好きな席で参加
できます。ゆったり
チェアもあります



無料提供の
ランチボックス
おいしいです

主な対象者

- ・3障がい、日常生活や社会生活でお困りの方

費用

- ・障害者総合支援法で定められた自己負担（+ランチ無料提供あり）

営業日：時間

- ・月曜日から金曜日 10:00～15:30

交通手段

- ・海老名駅から徒歩8分

送迎なし

県央地域就労援助センター
障害者就業・生活支援センター

ぼむ

海老名市東柏ヶ谷3-5-1
ウエルストーン相模野103

運営主体

社会福祉法人 県央福祉会

☎ 046 - 232 - 2444

☎ 046 - 232 - 2445

HPアドレス <http://tomoni.or.jp>

「県央地域就労援助センター/障害者就業・生活支援センターぼむ」は、就業及び就業に伴う日常生活上の支援を必要とする障がいのある方に対し、センター窓口での相談や職業評価（アセスメント）、職場訪問、通院同行、家庭訪問等を実施します。

【障がい者支援】

〈就業面での支援〉

○就業に関する相談支援

- ・就業に向けた準備支援（職業準備訓練、職場実習のあっせん）
- ・障がい者の特性、能力にあった職務の選定
- ・就職活動の支援
- ・職場定着に向けた支援

〈生活面での支援〉

○日常生活・地域生活に関する助言

- ・生活習慣の形成、健康管理、金銭管理等の日常生活の自己管理に関する支援
- ・住居、年金、余暇活動など地域生活、生活設計に関する助言

【企業支援】

○雇用相談に関する支援

- ・新たに障がい者の雇い入れを検討されている企業への支援

○雇用管理に関する支援

- ・すでに障がい者の雇い入れをされている企業への支援

【関係機関支援】

○地域の福祉・行政・労働・医療・教育等、各機関との連絡調整・支援

主な対象者

- ・県央圏域7市町村（海老名市、座間市、厚木市、綾瀬市、大和市、愛川町、清川村）にお住いの身体、知的、精神、発達障がいの方

費用

- ・無料

営業日：時間

- ・月曜日から金曜日 9：00～17：00（土日祝除く）

交通手段

- ・相鉄線さがみ野駅より徒歩3分

送迎なし

就労移行支援

ディーキャリア海老名オフィス

海老名市中央2-1-16
 センチュリー八芳2階

運営主体

株式会社オート電機

☎ 046 - 240 - 1002

☎ 046 - 206 - 5156

HPアドレス https://dd-career.com/office_data/ebina/

当オフィスでは、発達障害・精神障害のある方の特性に応じたプログラムを提供しています。「自信を持ってその人らしく生きていけるよう一緒に考える」ことを大切にしており、それを実現するための3つのコースがあります。

1.ライフスキルコース	「生きやすい」=自己理解を深める
2.ワークスキルコース	「働きやすさ」=仕事スキルを高める
3.リクルートコース	「働き続ける」=継続するコツを掴む

上記3ステップで生きづらさ・働きづらさとの付き合い方を習得していき、「やりがい×あなたらしさ」を目指していきます。

また、当オフィスには発達障害学習支援サポーターという専門資格を持つ支援員が複数名在籍しており、これまでの就職定着率は100%となっております。

仕事はしたいけど、何が向いているかわからない、何をしたいのかわからないといった方はぜひ一度、ご相談やご見学にお越しください。



発達障害・精神障害についてのコラムやイベント情報を発信中！



主な対象者

- 発達障害 精神障害 ※ご利用の約9割が発達障害の方です

費用

- 障害者総合支援法で定められた自己負担

営業日：時間

- 月曜～金曜 10時～16時（祝日除く） ※土曜は月に2回 10時～12時

交通手段

- 海老名駅東口より徒歩6分

送迎なし

就労移行支援

ディーキャリアITエキスパート海老名

株式会社オート電機

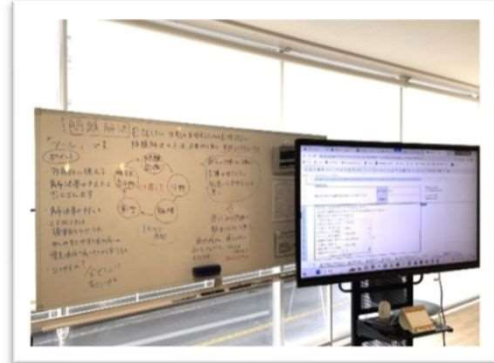
海老名市中央2丁目9-1
スタービル海老名201

☎ 046 - 204 - 8920
☎ 046 - 244 - 6516

HPアドレス <https://dd-career.com/>

ディーキャリアITエキスパート海老名オフィスは、ご利用者様の自立を促し自己決定ができる支援を目指しています。自分らしさを見つけて社会で活躍して欲しい！という思いから「地域が活きる“らしさ”探し」をスローガンに掲げ、それぞれが目指すビジョンに寄り添う支援に取り組んでいます。また、明るい雰囲気笑顔と笑い声に溢れ、コミュニケーションが苦手な方でも自然と笑顔になれる環境がオフィスの強みです！

IT職を目指したい、PCを使った仕事を目指したい方だけでなく、仕事はしたいけれど何が向いているのかわからない、どうしていいのかわからない等、悩まれている方はぜひ一度私たちにご相談下さい！オフィスの見学や体験も随時行っておりますので、お気軽にお問い合わせ下さい。



事業所ではお1人1台PCをお使い頂き、MAXHUB（写真右上）を活用して資料や意見を共有しながら訓練に取り組んでいます！



主な対象者

- ・発達障がい（精神障がい含む）

費用

- ・障害者総合支援法で定められた負担額

営業日：時間

- ・月曜日から金曜日 9:00～18:00（祝日除く）※月1～2回土曜開所あり

交通手段

- ・JR相模線 海老名駅より徒歩10分 相鉄線・小田急線 海老名駅より徒歩6分

送迎なし

就労移行支援・就労定着支援

ライフエールえびな

海老名市中央2-9-50
海老名プライムタワー9階

運営主体

株式会社 エイジェック・スマイル

☎ 046 - 231 - 5631

☎ 046 - 231 - 5761

HPアドレス <https://agekke-smile.co.jp/lifeyell-ebina/>

「働きたい」を実現しよう！就職までの道のりをサポートします！

～このような不安やお悩み、ありませんか？～

- 働きたいのにどうすればよいか分からない…
- コミュニケーションが苦手…
- 自分に合った職種や環境って…？
- 就職活動を一人ですすめるのは不安…



ライフエールえびなでは、働くために必要な知識・能力を身につけるトレーニングや、その人に合った職場探しのサポートを行っています。

完全対面型のわかりやすい講座、丁寧なサポートを実施しています。一人ではご不安な就職活動も、支援員が二人三脚で支援します。

就労定着支援では、定期的な本人面談、就労先面談などを通して、就労後に長く働き続けるためのサポートも実施しています。

社会人スキルを身につけるために…

- 就労の知識
 - 自己理解 ・ ストレスマネジメント
 - コミュニケーションスキル
 - 生活スキル ・ 作業スキル
- などのカリキュラムを実施しています



移行支援＋定着支援で

安定して働くための サポートを
長い期間 受けられます！



主な対象者

- 知的障害、発達障害、精神障害

費用

- 障害者総合支援法で定められた自己負担（無料の方が多いです）

営業日：時間

- 月～金 9:00 ～ 18:00

交通手段

- 海老名駅 東口より徒歩8分

送迎なし

就労移行支援・就労定着支援

LITALICOワークス海老名

海老名市中央3-1-5
スカイビル・エビナ4F

運営主体

株式会社LITALICOパートナーズ

☎ 046 - 236 - 1600

☎ 046 - 236 - 1601

HPアドレス <https://works.litalico.jp/center/kanagawa/ebina/>

LITALICOワークスでできること。

働くために、今あなたに必要なものを
一緒に見つけましょう！

LITALICOワークスでは体調管理をはじめ、ビジネススキルやビジネスマナーに関するカリキュラム、コミュニケーション力を養うグループワーク、業務体験ができる企業インターンなど、そのひとりに合わせた就職を目指すサポートをしています。

障害の理解を深める

あたらしい職場・職種を体験

就職活動

体調のリズムを整える

就職に必要なスキルアップ

就職後の相談や定着支援

スタッフからメッセージ

大切なのは、自分にあった就職をすること、
悩みを1人で抱え込まないこと。LITALICOワークスは、あなたに合った「働く」
を見つけていけるように、その人の状況
や目標、スキルに合わせて取り組むカリキュ
ラムを提供しながらサポートします。

\LITALICOワークス海老名はこんなところ！/

海老名センターでは、ご利用者様同士で、ご自身
のお困り事や、それに対する解決策などを相談し
合うコミュニティイベントを定期開催しております。
ご自身のお困り事が、誰かの解決の手がかり
となるなど、相互で相談し合える文化を大切にし
ています。全ての支援は、「個別支援計画」に沿って進めら
れていきます。これは、ご利用者様とスタッフと
で相談をしながら作成する支援プランとなります。
その人が自分らしく働くことを通して、叶えたい
未来を大切に、支援をさせて頂いております。

主な対象者

・3障がい その他難病など

費用

・障害者総合支援法で定められた自己負担

営業日：時間

- ・【訓練時間】●月曜・火曜・木曜 9:15 - 15:00 ※昼休憩 12:00 - 13:00
- 水曜・金曜・土曜・祝日・第3日曜・月の最終営業日 9:15 - 12:00
- ・【営業時間】●営業時間 平日・土曜 8:30 - 17:00
- 第3日曜・祝日 8:30 - 12:30

交通手段

・海老名駅（相鉄線・小田急線）徒歩5分

送迎なし

就労移行支援・就労定着支援

プラーナ海老名

海老名市中央3-2-20
EBINAセントラルビル8F

運営主体

株式会社 プラーナ

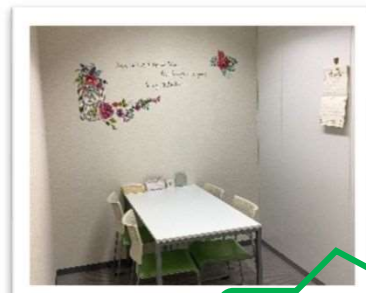
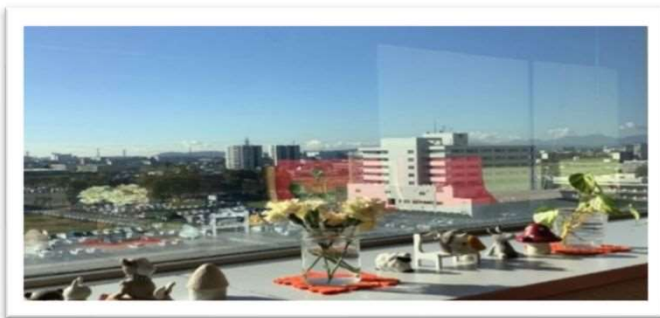
☎ 046 - 259 - 6138

📠 046 - 259 - 6139

HPアドレス <https://prana.prana-g.com/ebina/>

就労移行支援プラーナ海老名は、障がいをお持ちの方へ職業訓練・就職支援・定着支援を行う福祉サービスです。

就職へ向けての準備にお困りの方、どこから準備を始めたらいいかかわからない方、自分のペースで進めていきたい方、様々な方々へ合わせた進め方で取り組んでいくことができます。見晴らしの良い開放的なカリキュラム室でカリキュラムに参加できます。



HPはこちら！

就労後の定着支援は**無期限**

就労を目指す仲間と一緒に前進していきましょう！

プラーナ独自のPCビジネス検定といったスキル向上の資格などを取得できます。他にも様々な支援等を行っておりますので是非、見学にお越しください。

主な対象者

- 精神（発達障がい含む）・身体・知的・難病をお持ちの方

費用

- 無料（お昼休憩の昼食はご自身でご用意していただきます。）

営業日：時間

- 月曜日から金曜日 9:00～17:30（祝日除く）

交通手段

- 小田急線・相鉄線 海老名駅より徒歩5分

送迎なし

就労移行支援・就労定着支援

アビリティーズジャスコ
海老名センター海老名市中央3-2-5
ショッパーズプラザ海老名2F

運営主体

アビリティーズジャスコ株式会社

☎ 046 - 244 - 6150

☎ 046 - 244 - 6180

HPアドレス <https://www.ajscrum.co.jp/>

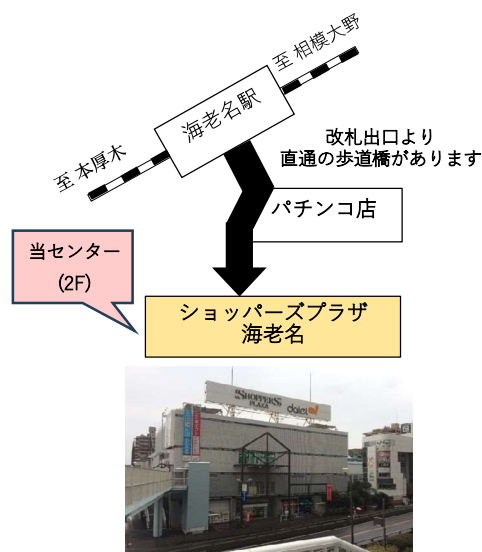
❁ 障がいのある方が働く姿を、あたりまえの社会にするために

～アビリティーズジャスコ海老名センターって、どんな所？～

- ❁ 障がいのあるの方の就労をサポートしています。
- ❁ 明るく広い訓練室で、就労に必要なスキルを身につけることができます。
- ❁ イオンの特例子会社のため、イオングループ企業への見学や実習機会が豊富で就職も目指すことができます。
- ❁ 個性豊かな支援員たちが、利用者の皆さんそれぞれに合った支援をしています。
- ❁ 「就労」がゴールではなくその先も自分らしく長く安定して働けるよう定着支援にてサポートいたします！



訓練スペース



主な対象者

・身体、知的、精神、発達、高次脳機能障がい、難病の方

費用

・障害者総合支援法で定められた自己負担

営業日：時間

・月曜日～土曜日 9:00～18:00

交通手段

・小田急線、相鉄線 「海老名駅」東口から徒歩3分

送迎なし

就労移行支援

チャレンジドジャパン海老名センター

海老名市中央区2-1-16
センチュリー八芳 6階

運営主体

株式会社チャレンジドジャパン

☎ 046 - 244 - 3558

☎ 046 - 244 - 3567

HPアドレス <https://ch-j.co.jp/>

チャレンジドジャパンが目指す社会は“すべての人が役割を持ち、認め合える社会”です。私達は、チャレンジドジャパンのサービスを通して、“みなさん”一人ひとりが輝けるステージをつくる“ことに取り組んでいます”。

＜就職に強い「3つのポイント」＞

1.ご自身の強み・弱み、体調を可視化し、把握するシステムがある。
→チャレンジドジャパンは独自のアセスメントで強み弱みを見つけ、それに対応した支援プログラムを準備しています。

2.弱みを克服できる一人ひとりにあったプログラムがある。
→ご自身のプロフィール、体調・集中度の見える化を行っています。就職活動に必要な知識を身につける講座やビジネスマナー、コミュニケーション系のプログラムはもちろん、症状や障がい特性を整理し不調時の対処法を考えていく講座もあります。

3.信頼できる企業よりオファーがある。
職種は事務、軽作業、接客、品出し、ピッキングなど幅広い就職先があります。業界もメーカー、物流、建築、飲食、医療など様々です。私達は労働時間や業務内容など「自分に合った職場か」「長く働き続けられる環境か」といった点を考慮して就職先選びをサポートさせていただきます。

＜短期就職コース＞

短期間での就職実績も多数ございます。利用開始後すぐ応募書類を作成したり面接練習も取り組んでいく必要がありますので、体調面が安定している方や、職歴のある方、担当医との調整ができている方が対象になります。まずは3か月での就職を目標に動き、1か月ごとに体調や準備状況を確認しながら期間を調整していくことも可能です。



主な対象者

・精神・発達・身体・知的・難病

費用

・ほとんどの方が、自己負担なく利用
※前年の所得により自己負担が発生する場合があります。

営業日：時間

・月曜日から金曜日 9:30～16:45

交通手段

・小田急線海老名駅から徒歩5分、相鉄本線海老名駅から徒歩4分

送迎なし

・JR相模線海老名駅から徒歩8分

就労定着支援・就労継続支援B型

SELPビナ

海老名市本郷4033-1

運営主体

社会福祉法人 星谷会

☎ 046 - 237 - 1116

📠 046 - 237 - 1119

HPアドレス <http://hoshiyakai.com/group-list/selp-bina>

(SELPビナの支援方針)

☆私たちは、人と人との絆を大切に利用者の皆様とともに歩みます。

利用者も職員もともに働く仲間として、協力しあい、助け合い、補い合いそれぞれの「ゆめ」の実現に取り組みます。

☆私たちは、利用者の皆様の個性を尊び、一人一人に即した活動の場を提供します。

それぞれの人が、それぞれの個性を最大限に発揮して自己実現が出来る環境を提供いたします。

☆私たちは、地域とのつながりを深め、利用者の皆様の豊かな暮らしを支えます。

仕事を通して地域社会とのつながりを持ち、経済活動に参加しそれぞれの持つ「ゆめ」を実現し、豊かな社会生活を送れるよう支援いたします。

(指定障害福祉サービス事業)

- ・就労継続支援B型事業(定員40名)
- ・就労定着支援事業(定員無)

(活動内容)

- ・受注作業部門：ガス警報機説明書折り・クリーニングエプロン
タオルたたみ・段ボールの組み立て
- ・ゴム製品の仕上げ・雑誌付録袋詰め
- ・水道メーター分解作業（県水道企業庁より受託）等
- 施設外作業事業部門：清掃作業受託

(余暇活動)

- ・新年会、夏祭り、土曜余暇支援(年5回程度)他



主な対象者

- ・知的障がい

費用

- ・サービス利用費(収入により)、昼食代、教養娯楽費(実費)

営業日：時間

- ・月曜日から金曜日 9:00~17:00

交通手段

- ・海老名駅から神奈中バス、恩馬ヶ原バス停下車、徒歩3分

送迎あり

- ・Eキャット(海老名駅徒歩5分)から、マイクロバス運行
綾瀬市方面にワゴン車運行

就労継続支援B型・就労定着支援

アシスト

海老名市杉久保南1丁目7-20

運営主体

特定非営利活動法人若菜会

☎ 046 - 240 - 1802

☎ 046 - 205 - 3119

HPアドレス <https://www.wakanakai.net>

☆就労継続支援B型

アシストでは障がい者の方が訓練をしてながら自立した社会生活を送れるように、お手伝いさせていただく福祉事業所です。

作業を通して体力作りの向上を目的とし主に立ち作業が中心となりますが個々の障がいや症状により作業訓練の内容は異なります。

事業所内での訓練ではリネンのたたみ作業・仕分け作業・タオル作業など軽作業を行っています。



余暇/運動プログラム

月に1回、木曜日の午後の時間を使い実施しています。

餅つき、メグミルク工場見学、選挙への期日前投票、バーベキュー等、季節にあった行事を意識して実施しています。

運動プログラムでは海老名市内の体育館を借りて、運動を行ったり、トレーニングジムに行ったり体を動かしてストレスの発散、体力づくりを行います。

☆就労定着支援

就労してから月に一度の面談や会社訪問を通し、就労先で困った事や生じた課題、悩みに対して障がい者本人と会社を仲立ちし、相談や助言など支援を行います。

主な対象者

・精神（発達障がい含む）・身体・知的

費用

・無料 余暇支援など自己負担あり

営業日：時間

・月曜日～金曜日 8：30から16：00（祝日開所する場合あり）

交通手段

・海老名駅（相鉄バス）より、農大前行 杉久保下車 徒歩2分

送迎あり

・海老名駅や各家庭・グループホームに直接送迎も実施（応相談になります）

就労継続支援A型

リーブル

神奈川県海老名市中央3-5-5
三幸中央ビル2F

運営主体

株式会社千手

☎ 046 - 204 - 9583

📠 046 - 204 - 9584

HPアドレス <https://www.senju.co/riburu/>

賃金：県内最低賃金額以上

加入保険：雇用保険・労災保険

対象者：65歳未満の方・障害者手帳をお持ちの方・自力で毎日通勤できる方
お住いの市町村で就労継続支援A型利用の支給決定を受ける事が可能な方
工場での仕事(施設外作業)がメインになるので、立ち仕事や荷物を持つことができる方

施設内作業：軽作業（検品・箱折り・仕分け等）

施設外作業：一般就労に近い形で作業を行います（クリーニング工場・弁当、総菜の盛り付け作業・野菜の計量、袋入れ作業・保冷剤の収納作業等）

主な対象者

- ・精神障がい・身体障がい・知的障がい

費用

- ・なし

営業日：時間

- ・シフト制により終日対応可 8：30～16：00（利用時間とは別）
※施設外作業の勤務時間は勤務地先で異なります

交通手段

- ・小田急線海老名駅より徒歩10分

送迎なし

就労継続支援A型

海老名自立支援センターともに

海老名市杉久保南1-7-16

運営主体

特定非営利活動法人
海老名自立支援センターともに

☎ 046 - 237 - 3065

☎ 046 - 238 - 2575

HPアドレス

海老名自立支援センター「ともに」

働く喜びを、共に。

「ともに」は、クリーニングのお仕事を通して、体力づくりやコミュニケーション能力を養い、いきいきとした毎日を送りたい方を応援する場所です。

私たちが大切にしていること

- 一人ひとりの個性と成長を尊重します。
- それぞれのペースで、無理なく働ける環境を整えています。
- 地域社会とのつながりを大切にします。
- 地域の皆様との交流を深め、共に成長できるよう努めています。
- 温かい雰囲気の中で、安心して働けるようにサポートします。
- スタッフ一同、皆さんの成長を心から応援しています。

クリーニングのお仕事について

- 未経験者大歓迎！
- 丁寧に指導しますので、安心してご応募ください。
- 体力に自信がない方も大丈夫！
- 少しずつできる範囲から始めていただけます。
- コミュニケーション能力が身につきます！
- 同僚やお客様との交流を通して、コミュニケーション能力が向上します。

主な対象者

- ・ 知的障害

費用

- ・ 障害者総合支援法で定められた自己負担

営業日：時間

- ・ 月曜日～土曜日 9時～17時

交通手段

- ・ 海老名駅東口ターミナル6番「長後駅西口」行き乗車
「杉久保」下車徒歩5分

送迎あり

- ・ 社家駅 海老名駅送迎あり

就労継続支援A型

県央ダイニングセンター

海老名市泉1-4-17

運営主体

社会福祉法人 県央福祉会

☎ 046 - 204 - 4661

📠 046 - 204 - 4663

HPアドレス <http://www.tomoni.or.jp/>

県央ダイニングセンターは社会福祉法人 県央福祉会の

- I. ソーシャルインクルージョン（共生社会）を目指します
- II. 先駆的で開拓的な事業を展開します

上記2点の理念に基づき、障害を持った方達の”働きたい”という思いを支援するため2022年5月に開設された事業所です。仕事の内容として現在は、県央福祉会内の通所施設向けの給食の提供を行うため、調理作業を中心にそれに関連する作業を行っています（食材の下処理、加熱調理、食品の計量、パック詰め、梱包、仕分けなど）。また、給食提供で培ったノウハウを活かして、地域の方向けにも、敷地内に冷凍の自動販売機を設置して冷凍の惣菜の製造・販売も行っています。

勤務時間：9：00～16：00を基本時間として、1日6時間、週30時間勤務
 出勤日：月曜日～金曜日（隔週土曜日出勤あり）
 休日：日曜、祝日、夏期、冬期休暇 その他当社規定による
 その他：社会保険加入可、通所交通費別途支給

調理の作業が好きな方・食べ物に興味のある方、きれい好きな方、基本は立ち仕事になりますが、体力面などには配慮しながらその方にあった作業を提供いたします。

主な対象者

- ・知的・精神（発達障がい含む）・身体

費用

- ・昼食（1食330円）

営業日：時間

- ・月曜日から金曜日 8:30～17:30

交通手段

- ・各線海老名駅から徒歩10分

送迎なし

就労継続支援B型

はやぶさ

海老名市上今泉1-20-22
 ナイスアーバン海老名103

運営主体

株式会社
 イーエムケアライフ

☎ 046 - 211 - 1159

☎ 046 - 280 - 4323

HPアドレス <https://emcarelife-hayabusa.jimdosite.com/>

活動内容はCD・DVD
 の解体・分別です

はやぶさではだれでも取り組みやすい
 作業としてCD・DVDの解体・分別を通
 じてリサイクル事業に取り組んでいます。



広々とした作業スペースで和気あいあ
 いと作業に取り組んでいます。
 送迎も行っています。
 (要相談)



事業所内の様子です。
 作業は指導員が説明します
 のでご安心ください。



就労実績

令和4年度 一般就労1名
 令和5年度 一般就労2名
 また、現在2名の方が就職活動中です。

就労サポートとして企業様への応募のフォロー、
 面接同行など手厚く行っております！



一般就労実績もあります。
 ハローワークや企業様への面接同行等、
 就活のフォローも行っています。



主な対象者

・知的障がい、身体障がい、精神障がいの方が対象です。

費用

・障害者総合支援法で定められた自己負担となります。

営業日：時間

・月曜日 ~ 金曜日 10:00 ~ 15:00

交通手段

・海老名駅、かしわ台駅からバスで「常泉院前」下車 徒歩10分
 ・海老名駅、座間駅からバスで「谷入口」下車 徒歩5分

送迎あり

・要相談

就労継続支援B型

シェーン海老名

海老名市中央3-2-20
EBINAセントラルビル2-A

運営主体

特定非営利活動法人ともに会

☎ 046 - 240 - 8546

☎ 046 - 240 - 8547

HPアドレス <https://e.t-shane.com/>

「シェーン海老名」では一般企業等への就労に結びつかなかった障がいのある方に活動機会の提供やその他支援を行います。また就労を希望される方には就労に向けての支援を行います。

- ①週に1日1時間からご自分のペースでお仕事ができます
- ②お一人お一人の体調・目標に合わせて無理のないスケジュールを作ります
- ③実際のお仕事を体験しながら、働くうえで必要な生活リズムやコミュニケーションスキル、ビジネスマナー、体力などを身に付けていくことができます。



2

主な対象者

- ・精神・知的・身体・発達・高次脳機能障がいなど

費用

- ・本人や配偶者の収入により利用者負担が発生する場合があります

営業日：時間

- ・月曜日～金曜日(祝日及び年末年始を除く) 9:00～17:00

交通手段

- ・小田急・小田原線海老名駅より徒歩6分

送迎なし

- ・相鉄線老名駅より徒歩7分・JR相模線海老名駅より徒歩8分

42・90

就労継続支援B型・計画相談支援

はあとすまいる
はあとすまいる相談室

海老名市今里2-16-1
エスポワール101・301

運営主体

社会福祉法人成和会

☎ 046 - 232 - 8810

☎ 046 - 232 - 2288

HPアドレス <http://ha-seiwakai.jp/office/heartsmile/>

BREAD & SWEETS

はあとすまいる 



主にパンの製造・販売を行っています

パンが好きな人はもちろん
袋にシールを貼る

紙をハサミでカットするなどの
簡単な作業もご用意しています

☆はあとすまいるをご利用の方は、
「はあとすまいる相談室」の
計画相談支援もご利用できます。

あなたの「働きたい」を応援します
平均工賃35,000円（2024年度実績）
年2回賞与あり（2024年度実績）

主な対象者

・精神障がい・知的障がい

費用

・障がい者総合支援法で定められた自己負担

営業日：時間

・平日、土曜日、祝日：7：30～14：15

交通手段

・海老名駅東口から「長後駅西口」行、「南今里」停留所徒歩1分

送迎あり

・海老名駅、社家駅間の送迎あり

就労継続支援B型

ファミリーB型作業所海老名

海老名市今里2-16-1
エスポワール102

運営主体

株式会社ベストライフジャパン

☎ 046 - 204 - 4391

☎ 046 - 204 - 4392

HPアドレス <https://best-life-japan.com/family-b/ebina1/>

ボールペン作りなどの軽作業やメルカリ出品代行など、多種多様な作業に携わることで経験を増やしていただき、将来のステップアップにつなげていただきたいと願うB型事業所です。

利用者様に安心して過ごしていただけるよう、個性に合わせた作業環境作りやコミュニケーション支援にも力を入れています。



主な対象者

- 発達障がい、知的障がい、身体障がい、精神障がい、難病

費用

- 障害者総合支援法で定められた自己負担

営業日：時間

- 月曜日から金曜日 10:00～16:00 ※祝祭日も営業、土日のみお休み

交通手段

- 海老名駅東口ターミナル6番「長後駅西口」行き乗車 「南今里」下車徒歩1分

送迎あり

- 海老名駅東口～事業所の往復送迎をしています。

就労継続支援B型・計画相談支援

エアリアル

海老名市国分北1丁目8-24

運営主体

特定非営利活動法人若菜会

☎ 046 - 233 - 2320

📠 046 - 210 - 6630

HPアドレス <https://www.wakanakai.net/>

エアリアルとは??

NPO法人若菜会が運営している就労継続支援B型事業所です。日中活動を通じて生活リズムを整え、社会復帰の準備をすることを目的としています。

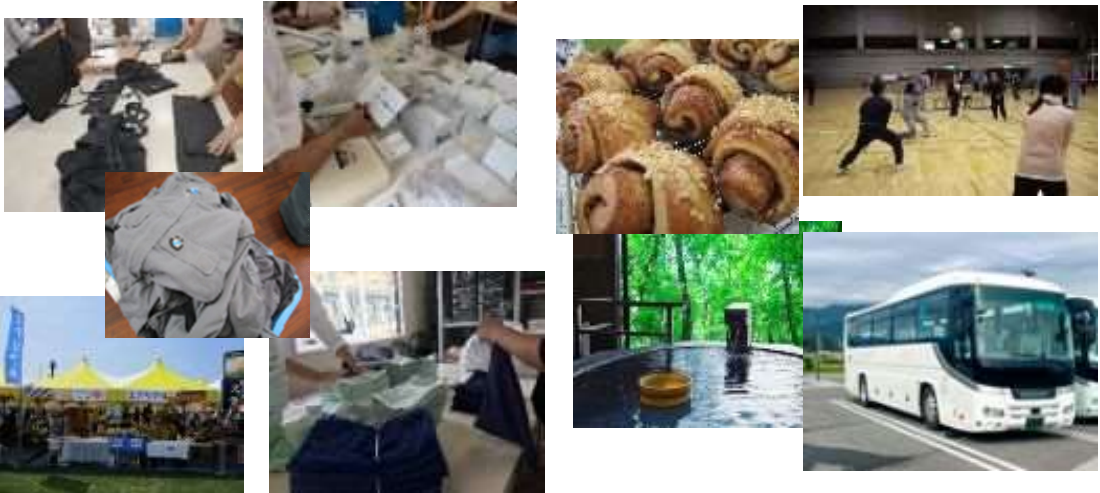
就労に必要な実践スキル
が習得できます

エアリアル の特徴

人生を豊かにするツール!
様々な経験ができます

色々な種類の工賃作業

多彩なプログラム



主な対象者

- 精神障がい（発達障がい含む）

費用

- 障害者総合支援法で定められた自己負担

営業日：時間

- 月曜日～土曜日 9：00～16：00

交通手段

- 海老名駅（小田急線）より徒歩10分

送迎なし

就労継続支援B型

ナチュラルサポート海老名

海老名市大谷北4-2-3

運営主体

特定非営利活動法人
日本就労支援センター

☎ 046 - 236 - 0071

📠 046 - 233 - 5115

HPアドレス <https://www.nponsc.jp/>

障がい者の自立と自己実現に向けて

Natural Support®

ナチュラルサポート海老名は、「障がい者の自立と自己実現」を理念とし、その人らしい社会生活を築くために、「働く」という活動に着目し、福祉的支援とともに作業活動にも重点を置いた支援を行っています。

「働く場」には、社会生活に必要な様々な機能が含まれており、当施設では実践現場に近い環境の中で、個々に必要とされるスキルの修得を目指しています。

また設立当初より「工賃」に対しても常に意識し運営してまいりました。仕事の対価でもある工賃は、「社会からの経済的評価」でもあり、働く者のやりがいや自信にもつながる重要なものであると考え、私たちはその人らしい自立と自己実現に向けた特別な思いを込め運営にあたっています。

定員：20名

令和6年度年間工賃実績：月額平均36,125円、時給換算402円

職員数：6名

主な専門職：社会福祉士、精神保健福祉士、介護福祉士
キャリアコンサルタント

施設見学受付中！ お気軽にご連絡ください。



主な対象者

- 身体障がい、知的障がい、精神障がい 定員20名

費用

- 障害者総合支援法で定められた自己負担額

営業日：時間

- 月曜～金曜日(祝日を除く) 9:00～15:05(途中休憩、昼休みを含む)

交通手段

- 海老名駅より相鉄バス「国分寺台第6」より徒歩8分。「大谷小学校」より徒歩3分

送迎なし

就労継続支援B型

りんくの風

海老名市杉久保南1-1-7

運営主体

一般社団法人 百根の会

☎ 046 - 200 - 7450

📠 046 - 200 - 7451

HPアドレス <https://ebina100ne.net/>

- ・当事業所は定員20名の就労継続支援B型事業所で、農作業を中心した活動を行っております。
- ・ほかにメダカの飼育やタオルたたみなどの室内作業も行っております。
- ・農作業は種まき、収穫、袋詰め、出荷と色々な作業が出来ます。
- ・自然の中で、ゆったりと作業が出来ます。
- ・毎日、スーパーやサービスエリアへ出荷をしています。

あなたもおいしい野菜作りに参加してみませんか？



主な対象者

- ・知的障がい・精神障がい

費用

- ・基本無料です

営業日：時間

- ・月曜日から金曜日は9:30～16:00 隔週土曜日10:00～15:00

交通手段

- ・海老名駅より相鉄バス「ナイロン経由農大前行」城山バス停下車徒歩5分

送迎あり

- ・海老名駅または社家駅まで朝夕1便

就労継続支援B型

ライブフードサポート

海老名市東柏ヶ谷1-6-12
大貫ビル1F105

運営主体

株式会社トイロ

☎ 046 - 204 - 6898

☎ 046 - 204 - 6924

HPアドレス

ライブフードサポートへようこそ！

私たちの事業所は、障がいのある方々が《働く楽しみ》を見つけ、自分らしく輝ける場所です。仲間はみーんな年齢、性別、障がいも人それぞれ！仲間と協力して支え合いながら、元気に楽しく《就労及び自立》に向けた訓練ができます。

チャレンジできる場がここにあります！



内職作業や店舗清掃、飲食店での調理や接客や畑作業など、多彩な仕事に挑戦できる環境です。「やってみたい！」という気持ちを大切に、みんなで協力しながら新しいことにチャレンジできる温かい雰囲気があります。

見学や実習体験も大歓迎！



実際に事業所の雰囲気や作業内容を見学することができます！プランクがあっても大丈夫！あなたの「働きたい」を応援します！まずはお気軽にお問い合わせください。

主な対象者

- ・精神（発達障がい含む）・身体・知的・難病

費用

- ・障害者総合支援法で定められた自己負担

営業日：時間

- ・月曜日から土曜日 9:00～18:00（祝日除く）

交通手段

- ・さがみ野駅より徒歩10分

送迎なし

- ・さがみ駅よりバス、長後駅西口行 大塚本町下車 徒歩2分

就労継続支援B型

庭と森

海老名市東柏ヶ谷5-18-19
海老名三紫ビル2C

運営主体

フレンズ株式会社

☎ 046 - 204 - 4644
☎ 046 - 204 - 4645

HPアドレス <https://www.niwatomori-gb.com/>

多様性を認め、適性を見出す。

「庭と森」はガーデン事業とデザイン事業という2つの特徴的な仕事を通じて実践的に学びながら生活力や社会性も身につけていける事業所です。

はたけのしごと・・・生活力・社会性 <・・・デザイン&イラスト



はたけでは、土に触れ植物の成長を感じながら感覚をやしないます。収穫した物を商品に加工する作業もあります。



庭と森には福祉専門職のほかクリエイティブ系スタッフも在籍しており、個々の能力を引き出しながら「働く」ことを学びます。



各種デザイン制作やイラスト制作を通して「働く」ことを学びます。初めての方でも学びながら働ける環境なので安心です。



新しいカタチの就労支援「庭と森」

主な対象者

・精神（発達障がい含む）・身体・知的・難病

費用

・障害者総合支援法で定められた自己負担

営業日：時間

・月曜日から金曜日 10:00～15:00

交通手段

・さがみ野駅より徒歩5分

送迎なし

児童発達支援センター・放課後等デイサービス・
計画相談支援・障がい児相談支援事業

海老名市立わかば学園

海老名市中新田383-1
海老名市立わかば会館3階

運営主体

社会福祉法人 県央福祉会

☎ 046 - 235 - 2703

☎ 046 - 292 - 1088

HPアドレス <http://www.tomoni.or.jp/wakaba/gakuen/gakuen.html>

<児童発達支援センター>

海老名市にお住いの発達に遅れやつまずきのあるお子さん就学前のお子さんに、適切な遊びやコミュニケーション指導、学習プログラムなど用意し、ご家族には子育て上の不安や心配なことについてのご相談に応じます。

◆通園療育：3歳児～5歳児／週2日以上／10:00～14:00／親子登園

◆療育相談：就学前のお子さん／月1回／50分／親子登園

<放課後等デイサービス>

海老名市にお住まいの通所受給者証をお持ちの小学生を対象とした療育サービスです。社会体験の拡大や余暇活動およびコミュニケーションやソーシャルスキルの獲得を目的としたグループ活動を行い、ご家族からの相談にも応じます。

◆わかばっこクラブ：支援学校及び特別支援学級在籍の小学生

◆わかば塾：通常学級在籍の小学生



主な対象者

・発達に遅れやつまずきのある、就学前のお子さん及び小学生

費用

・児童福祉法で定められた自己負担 ・活動に係る実費等

営業日：時間

・月曜日から金曜日 8:30～17:30 （一部土曜日開所事業あり）

交通手段

・小田急線厚木駅より徒歩10分

送迎なし

・海老名市全域（保護者同伴のみ）

児童発達支援・放課後等デイサービス

オトノハ

海老名市下今泉4-2-14
グランツ海老名1F

えびなファミリークリニックソラーレ内 HPアドレス <https://www.vinasolare.com/otonoha>

運営主体

株式会社ハーモニー

☎ 080 - 6985 - 8563

📠 046 - 204 - 6619



えびなファミリークリニック
ソラーレ 院長

支援プログラム

「健康 生活」
・ゆったりと過ごし
心身の安心と安定
を目指します。
・水分や食事の摂取
に気を付けていき
ます

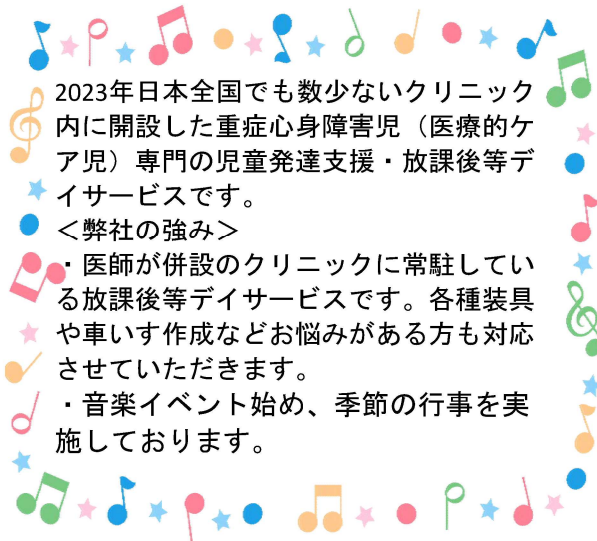
「運動 感覚」
・寒に過ごせる体位
を見つけ、呼吸を守
ります。
・体が硬くならない
ようにマッサージな
どを行います。

「認知 行動」
・家族以外の人と過
ごすこと、同年齢の
友だちと過ごす経
験をします。

「言語
コミュニケーション」
・信頼関係を築き、声
に耳を傾けていける
ようにします。
・気持ちの表出方法を
見つけていきます。

「人間関係 社会性」
・タッチケアや声で家
族以外の人への優し
みを感じられるよう
にします。

児童発達支援 放課後等デイサービス オトノハ



2023年日本全国でも数少ないクリニック内に開設した重症心身障害児（医療的ケア児）専門の児童発達支援・放課後等デイサービスです。

＜弊社の強み＞

- ・医師が併設のクリニックに常駐している放課後等デイサービスです。各種装具や車いす作成などお悩みがある方も対応させていただきます。
- ・音楽イベント始め、季節の行事を実施しております。



主な対象者

・重症心身障がい児(0歳～18歳)

費用

・障害者総合支援法で定められた自己負担

営業日：時間

・月曜日～金曜日 10:00～17:00(祝日も営業しています)

交通手段

・小田急線・相鉄線 海老名駅西口から徒歩25分

送迎あり

・海老名市・座間市・厚木市

運営主体

放課後等デイサービス・児童発達支援

ファミリー・キッズ海老名

株式会社ベストライフジャパン

海老名市社家3-1-20
(旧 海老名市社家1192)

☎ 046 - 206 - 5503

☎ 046 - 206 - 5504

HPアドレス <https://best-life-japan.com/family-kids/ebina1/>

ファミリーキッズ 海老名

《 放課後等デイサービス・児童発達支援・就労デイ 》

わたしたちファミリー・キッズは「家庭的な環境で安心して過ごしていただく」を心掛けております。楽しく遊び、学び、育みながら、内在している潜在能力を最大限に引き出し、またコミュニケーションを回りながら季節的行事や社会体験を重ね、地域社会で自分らしく生活できるように成長を促していきます。



＜ファミリー・キッズ目標＞

～遊びを通して引き出す基本療育～

表情・・・人間関係の幅を広げ豊かな表情を引き出していきます。
 興味・関心・・・行事や社会体験を通して興味・関心を広げていきます。
 意思伝達能力・・・決定や選択等の意思が図れるようにしていきます。
 自立・向上心・・・自立力を高め自ら行動できるようにしていきます。

放課後等デイサービス 平日活動

■学校終了時刻職員がお迎えに伺います

↓キッズ到着 手洗い・消毒 バイタル測定

↓全体活動 創作・感覚遊び・お散歩・絵本

↓おやつ提供 無料(購入または手作り)

↓個別活動 小グループまたは個人

↓帰りの会 全員参加

17:00 職員がご自宅へ送迎



放課後等デイサービス 休日活動

10:00 ご自宅へ職員がお迎えに伺います

★キッズ到着 手洗い・消毒 バイタル測定

10:30 集団活動(お散歩・感覚運動)

12:00 昼食

13:00 外出企画・公園遊び・室内活動

15:00 おやつ提供

15:30 帰りの会(送迎準備)

16:00 職員がご自宅へ送迎

夏休みなどの長期休校は、映画館や動物園、水族館、プラネタリウムなどの外出企画も行いながら、支援しております。

児童発達支援 平日・休日活動

平日・休日 変動なし

10:00 ご自宅へ職員がお迎えに伺います

♡キッズ到着 始まりの会・検温・手洗いがい

♡集団活動 お絵描き・絵本読み聞かせなど

♡昼食 お弁当・または購入物

ご自宅へ職員が送迎いたします



主な対象者

・通所受給者証をお持ちの18歳以下のお子様

費用

・児童福祉法に基づく利用者負担額

営業日：時間

・平日(月～金) 10～17時 休校日10～16時

交通手段

・海老名駅より徒歩45分

送迎あり

・海老名駅より、神奈中バス 長後駅行 今里下車 徒歩10分

児童発達支援・放課後等デイサービス

LITALICOジュニア海老名教室

神奈川県海老名市中央2-1-16
センチュリー八芳4階

運営主体

株式会社
LITALICOパートナーズ

☎ 046 - 292 - 6095

☎ 046 - 292 - 6096

HPアドレス <https://junior.litalico.jp/school/kanagawa/ebina/>

[教材]

- ・自社開発した1万点以上の教材等を活用
- ・お子さまが楽しく体験しながら学べるような指導プログラムを作成・実施

[アセスメント・支援計画作成]

- ・自社開発した個人内スキルの獲得度合いを把握するための「スキルリスト」に加え、保護者の育児ストレスや子どもの情緒・行動面のリスク、行動問題の特徴や感覚と運動の特徴を評価するための各種質問紙、保護者や関係機関からのヒアリング等により、多面的なアセスメントの実施
- ・支援目標や方法等を検討・作成するためのシステムを自社開発・導入し、質の担保

[ファシリティ]

- ・サロンやお客様スペースは、お子様が「また来たい！」と思えるような空間
- ・指導室内は、白を基調に支援に集中しやすい空間



主な対象者

- ・発達障害

費用

- ・無料

営業日：時間

- ・月、火、木、土、日曜日 9:15~18:15 水、金曜日 12:15~18:15

交通手段

- ・小田急線 海老名駅より徒歩5分

送迎あり

- ・拠点から半径3キロ圏内（目安）

児童発達支援・放課後等デイサービス

grand-mere adorer

海老名市中新田1-13-19

運営主体

認定NPO法人
grand-mere

☎ 046 - 206 - 6605

☎ 046 - 206 - 6606

HPアドレス <https://grand-mere.or.jp/>

～法人紹介～

「子どもたちが自分のもつ力を信じ、心穏やかに社会へ飛び立っていけるような準備をする場、家庭以外のもう一つのホッとできる場の提供」を目指して設立しました。海老名市内に通所支援事業所が3ヶ所、障がい児相談支援事業所が1ヶ所、不登校支援事業所が1ヶ所あります。

～事業所の特徴～

●個別療育（児童発達支援・放課後等デイサービス）

中新田小学校前に位置する3階建ての事業所です。1階は広いスペースを活用し、グループ療育や跳び箱・トランポリン・バランスボールなどを使った運動機能をもつて高める療育を行なっています。2階では4つのブースで一人一人に合わせた課題を準備し療育を行います。

理学療法士による個別運動発達支援は、身体を動かすことを楽しみながら、姿勢や移動動作、スポーツ動作等の運動機能の獲得や向上を促します。

音楽療法では、ダンス、歌、楽器演奏など様々な音楽に触れることで、情緒の安定や感覚機能の向上を促します。個別療育、グループ療育の両方があります。

療育は児童指導員、保育士、公認心理師、臨床発達心理士、言語聴覚士、理学療法士、音楽療法士、社会福祉士等が担当しています。

●グループ療育（児童発達支援・放課後等デイサービス）

運動や制作等を通して社会性を高める活動を季節に合わせて行います。幼児グループ、小学校低学年グループがあります。



●海老名市中高生デイサービス（海老名市補助事業）

社会に出る準備として、公共交通機関の使い方や調理、買い物等、より実践的な生活スキルの向上、組み立て作業やスタンプ押し等、就業を見据えた取り組みを行っています。海老名市在住の中高生が対象です。

また、海老名市在住の高校生が対象の下校支援もあります。スタッフが学校までお迎えに行き、事業所まで一緒に下校した後、療育を行います。

●学習支援（独自事業）

一人ひとりの能力に合わせた学習支援を提供します。得意教科は！難易度の高い問題に挑戦し、苦手教科はスモールステップで進めることで自信をつけていきます。

※受給者証をお持ちでない方

主な対象者

・受給者証をお持ちの未就学児及び小学生～18歳の児童・生徒

費用

・児童福祉法に基づく利用者負担額(一割相当額)及び利用1回につき教材費150円

営業日：時間

・平日：10:00～19:00 土祝：9:00～18:00 日：定休日

交通手段

・厚木駅より徒歩15分

送迎なし

・海老名駅よりバス「長後駅西口」行き
「中新田小学校前」下車 徒歩2分

放課後等デイサービス・児童発達支援

とっとランド海老名

海老名市今里2-23-11

運営主体

株式会社縁グループ

☎ 046 - 240 - 6114

☎ 046 - 240 - 6115

HPアドレス <http://engroup-kids.com>

とっとランド海老名は、自然に触れ合う時間を作り外活動で過ごしております。また児童発達支援も行っています。公園やアスレチックに行き、身体を使って過ごしています。また、第2の家のように過ごしてもらいたいという思いから、アットホームな雰囲気を大切にしております。

楽しみながら生活のスキルアップ

社会のルールやマナーを学びます。

日常生活の中で自然な療育を行い

【苦手をサポート】し
【出来ることを伸ばす】ことで

自立を支えていきます。

その他にも

- ・ハロウィンレク ・クリスマスレク
- ・節分レク ・ポーリングレク
- ・避難訓練 ・社会見学など…

農業体験



外出活動



創作活動



主な対象者

・障がい児（精神（発達障がい含む）・身体・知的）

費用

・おやつ代（¥100/1日）

営業日：時間

・月～金 11:00～18:00 ・土 長期休暇10:00～17:00(日・祝はお休み)

交通手段

・最寄りの駅：相模線社家駅から徒歩15分～20分

送迎あり

・利用者様の学校・ご自宅までの送迎

児童発達支援・放課後等デイサービス

まんまるポケット

海老名市大谷北4-13-28
エトワール浜田1F

運営主体

株式会社らくらく

☎ 046 - 259 - 5566

☎ 046 - 207 - 9876

HPアドレス <https://manmarupk.com>

「社会につながり、個性が活躍できる療育」
出来ることを見守り！
出来そうを応援！
出来ないをサポート！
これがまんまるポケットの理念です！



Instagram



まんまるポケットは、児童発達支援、放課後等デイサービスを運営する多機能事業所です。2歳～18歳まで支援が途切れることなく、その子の特性を見つけ、一緒に伴走していきます。今のお困りごとはもちろん、社会に出てからのお困りごとは、少しでも減らせることを目標としていきます。

18歳で放課後等デイサービスは卒業です。その先に、「行く場がない」ということにならないよう、成長に合わせてその子にあった「選択肢」を保護者と本人と一緒に考えていきます。

障がい特性は、個性です。

その個性を最大限に活かし、社会の一員として活躍できる、様々な経験や交流の機会を提供していきます。

一人一人の充実した自立を目指して。

まんまるポケットの想いです。



【1日の流れ】〈放課後等デイサービス〉

学校や自宅までお迎え

お教室到着(手洗い・うがい・荷物整理)

宿題の確認

個別プログラム

集団プログラム(月曜日はリトミック)

自由遊び

おやつ

帰りの準備(片付け・トイレ・荷物準備)

ご自宅までお送り

※土曜日、学校休業日は昼食時間あり

【年間行事】

1月 初詣

2月 豆まき・チョコレートづくり

3月 いちご狩り・お花見

7月/8月 水遊び・夏祭り・野菜収穫・野外訓練・フラッグショー

10月 お芋掘り体験・ハロウィンパーティー・運動会

11月 みかん狩り・作品展

12月 クリスマスパーティー・大掃除

〈その他イベント〉

遠足(水族館・科学館・動物園・公園) 社会科見学(工場)

お誕生日会(毎月) 他事業所との合同レクなど



主な対象者

・精神障がい(発達障がい含む)・知的障がい (2歳～18歳) 定員20名

費用

・障害者総合支援法で定められた自己負担+おやつ代100円/1日

営業日：時間

・月～土曜日(日曜・祝日・年末年始除く) :10:00～17:00

交通手段

・海老名駅からバスで10分(3番線乗場 綾22/綾23)「下浜田バス停」

送迎あり

・海老名市内および綾瀬市内

児童発達支援・放課後等デイサービス

natural smile

海老名市東柏ヶ谷1-15-6
MKビル1F

運営主体

株式会社natural

☎ 046 - 204 - 4718

☎ 046 - 204 - 4719

HPアドレス <https://naturalsmile.me>

『自然な笑顔が溢れる場所へ』

平日は各々の課題に取り組む個人活動や友達みんなと一緒に過ごす集団活動を行っています！休日には公園へ外出したり、お出かけイベント等を行い、様々な場所へ外出するなど新しい経験を楽しく積んでいけるような企画を実施しています！

私たちは「福祉とはなにか？」を考え職員一同、子供たちと楽しく一緒に成長していける場所作りを目指しています。一人一人に寄り添い、自然な笑顔が溢れる場所づくりをモットーに日々活動しています(^ v ^)

☆平日・休日ともに個人活動と集団活動を行います。

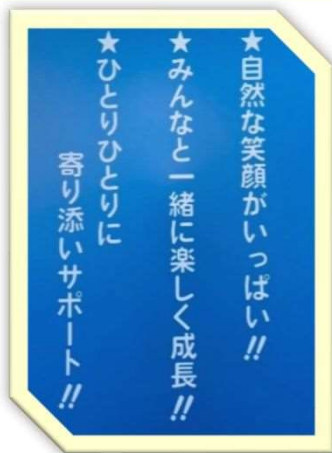
→個人活動では、学校の宿題や教室からの課題に取り組みます。

→休日は天気が許す限り公園にお出かけをしてたくさん体を動かします！！

☆月に2回週末に外出イベントがあります。

→動物園や水族館、羽田空港・防災センターなど、

様々な施設に行き、多くの経験を積めるような活動を取り入れています！！



主な対象者

・知的障害、発達障害

費用

・障害者総合支援法で定められた自己負担

営業日：時間

・月曜日～日曜日 9:00～17:00(12月30日～1月3日を除く)

交通手段

・相鉄さがみ野駅から徒歩10分

送迎あり

・海老名市全域、その他(綾瀬市・大和市・座間市一部エリア)
詳細はお問い合わせください。

児童発達支援・放課後等デイサービス

grand-mere

海老名市浜田町22-9

認定NPO法人
grand-mere

☎ 046 - 240 - 6232

☎ 046 - 240 - 8090

HPアドレス <https://grand-mere.or.jp/>

～法人紹介～

「子どもたちが自分のもつ力を信じ、心穏やかに社会へ飛び立っていけるような準備をする場、家庭以外のもう一つのホッとできる場の提供」を目指して設立しました。
海老名市内に通所支援事業所が3ヶ所、障がい児相談支援事業所が1ヶ所、不登校支援事業所が1ヶ所あります。

～事業所の特徴～

●個別療育（児童発達支援・放課後等デイサービス）

6つのブースで1対1の個別療育を行っています。
お子さんに合わせたペースで生活スキル、ソーシャルスキル、運動機能のスキルアップや学習を行っています。得意を伸ばせる内容を一緒に考え、自立に向けて練習をしていきます。
療育は児童指導員、保育士、公認心理師、言語聴覚士、作業療法士等が担当しています。

●グループ療育（児童発達支援・放課後等デイサービス）

運動や制作、調理、買い物を通して、社会性コミュニケーション能力を高める活動を季節に合わせて行います。順番を待つ、役割分担をするなどの集団行動でのルールを一緒に学びます。幼児から高校生まで学年等でグループ分けをしています。

●保育所等訪問支援

保育所、幼稚園、学校等を訪問し、専門的な支援の方法を具体的に提供します。子どもの周囲の大人が皆で連携することでその子が安心して成長できる環境をつくっていきます。

●海老名市中高生デイサービス（海老名市補助事業）

社会に出る準備として、公共交通機関の使い方や調理、買い物等、より実践的な生活スキルの向上、組み立て作業やスタンプ押し等、就業を見据えた取り組みを行っています。海老名市在住の中高生が対象です。

また、海老名市在住の高校生が対象の下校支援もあります。スタッフが学校までお迎えに行き、事業所まで一緒に下校した後、療育を行います。

●学習支援（独自事業）

一人ひとりの能力に合わせた学習支援を提供します。得意教科は難易度の高い問題に挑戦し、苦手教科はスモールステップで進めることで自信をつけていきます。
※受給者証をお持ちでない方



主な対象者

・受給者証をお持ちの未就学児及び小学生～18歳の児童・生徒

費用

・児童福祉法に基づく利用者負担額（一割相当額）及び利用1回につき教材費150円
・保育所等訪問支援は、訪問時に発生した駐車場代実費

営業日：時間

・平日：10:00～19:00 土祝：9:00～18:00 日：定休日

交通手段

・海老名駅よりバス「農大前」又は「ハマキョウレックス」行き「浜田歴史公園」下車 徒歩6分

送迎なし

児童発達支援・放課後等デイサービス

grand-mere patrie

海老名市社家6-22-46

運営主体

認定NPO法人
grand-mere

☎ 046 - 244 - 6956

☎ 046 - 205 - 1322

HPアドレス <https://grand-mere.or.jp/>

～法人紹介～

「子どもたちが自分のもつ力を信じ、心穏やかに社会へ飛び立っていけるような準備をする場、家庭以外のもう一つのホッとできる場の提供」を目指して設立しました。

海老名市内に通所支援事業所が3ヶ所、障がい児相談支援事業所が1ヶ所、不登校支援事業所が1ヶ所あります。

～事業所の特徴～

●個別療育（児童発達支援・放課後等デイサービス）

戸建ての建物を利用し、5つのブースで1対1の個別療育を行っています。お子さんに合わせたペースで生活スキル、ソーシャルスキル、運動機能のスキルアップや学習を行っています。

庭には小さな畑があり、いろいろな季節の野菜を育て、収穫し、自宅に持ち帰ったり、野菜を使った調理をすることを楽しんでいます。

公共のプールにて、水泳指導員の資格を持ったスタッフが1対1で着替えの練習と水中での運動を行う個別プール療育も行っています。

療育は児童指導員、保育士、言語聴覚士、理学療法士等が担当しています。



●海老名市中高生デイサービス（海老名市補助事業）

社会に出る準備として、公共交通機関の使い方や調理、買い物等、より実践的な生活スキルの向上、組み立て作業やスタンプ押し等、就業を見据えた取り組みを行っています。海老名市在住の中高生が対象です。

また、海老名市在住の高校生が対象の下校支援もあります。スタッフが学校までお迎えに行き、事業所まで一緒に下校した後、療育を行います。

●学習支援（独自事業）

一人ひとりの能力に合わせた学習支援を提供します。得意教科は難易度の高い問題に挑戦し、苦手教科はスモールステップで進めることで自信をつけていきます。

※受給者証をお持ちでない方

主な対象者

・受給者証をお持ちの未就学児及び小学生～18歳の児童・生徒

費用

・児童福祉法に基づく利用者負担額（一割相当額）及び利用1回につき教材費150円

営業日：時間

・平日：10:00～19:00 土祝：9:00～18:00 日：定休日

交通手段

・社家駅より徒歩10分

送迎なし

児童発達支援・放課後等デイサービス

発達支援つむぎ 海老名ルーム

海老名市めぐみ町3番1号
VINA GARDENS PERCH 512区画

運営主体

社会福祉法人どろんこ会

☎ 046 - 200 - 8271

📠 046 - 200 - 8272

HPアドレス <https://www.doronko.jp/facilities/tsumugi-ebina/>

「発達支援つむぎ 海老名ルーム」はメリー★ポピンズ 海老名ルーム（認可保育園）に併設している児童発達支援事業所になります。

「にんげん力。育てます。」を理念に「にんげん力」を身につけるために必要な遊びや戸外の活動を大切にしています。

保育園の園児と生活を共にします。生活・遊び・労働を子ども同士が兄弟姉妹のように教え合い、学び合い、支え合う中で人と関わる経験を積み重ねます。

午前 支援 9:00~12:00

併設園で友達と共に遊び、着替えや食事など生活をする中で社会性を育みます。

散歩を通し、健康な体をつくり、外の景色や生き物から感受性や「生」への興味を広げます。

良く動き、空腹から自然と食への意欲につなげ、食べる量・食べる場所を選択しながら主体的に楽しめる食の時間を大切にしています。

【活動例】



午後 支援 15:00~17:00

午前同様、併設園の環境を活かし、インクルーシブな環境で戸外活動を中心に友達と関わる経験や生活に生きる経験が積み重ねていけるよう支援します。お子さまの様子に併せて認知・運動・コミュニケーションに関する個別の支援も取り入れています。

【活動例】



※商店街ツアー

地域のお店等に見学に行く、職業体験



主な対象者

- ・未就学で発達に気がかりな点があり、支援が必要なお子様

費用

- ・児童通所受給者証に記載の負担額内
- ・実費：保育材料費 100円/月 昼食 510円/1食 帽子 1,100円

営業日：時間

- ・月曜日～土曜日 9:00～17:00

交通手段

- ・海老名駅より徒歩3分

送迎なし



児童発達支援

コペルプラス海老名教室

海老名市中央3-2-17
弁柄ビル3階

運営主体

株式会社ディスカバリープラス

☎ 046 - 200 - 7750

☎ 046 - 200 - 7750

HPアドレス <https://copelplus.copel.co.jp/>

そのままのあなたが、だいすきよ



コペルプラスが目指すのは「いまのままでもいいんだよ」からのスタート。
「できるようにする」ことを目指すのではなく、
「そのままのあなたを愛しているよ」と、
今の姿を認めることを第一に考えます。
それはあきらめや放任ではありません。
安心感をもたらした子どもたちは、「成長したい」という本能的な欲求から、
その子の持つ「学ぶ力」を最大限に発揮していきます。

コペルプラスが提供すること

多種大量の教材

1年で使うオリジナル教材はこの写真のなんと48倍、コンテナ96個分。
発達支援にこそさまざまな刺激が必要だと考えます。

個性を認め、自信を育む

持っている力を100%発揮するには「自分にはできる!」という心の状態が重要です。
発達支援だからこそ自分の個性を認め、何事にも前向きに取り組む姿を目指します。

「子どもの発達」への理解

子どもの成長には必要なステップがあります。
それは、発達に偏りのある子どもにもあてはまります。
幼児教室一筋30年の経験に裏打ちされた発達に必要なことをお伝えしていきます。



コースのご紹介 0-6歳の未就学のお子様対象

個別クラス：指導員とマンツーマンでバリエーション豊かな課題をおこないます。

集団クラス：5人までの小集団でコミュニケーションスキルやソーシャルスキルを育てる課題をおこないます。

療育時間は全てのコース1時間です。

送迎はなく、保護者様同伴です。お子様のご様子をマジックミラーからご覧いただけます。



主な対象者

- ・知的障がい、身体障がい、発達障がい
- ・児童福祉法に基づくサービスの一つで、障がい児のみならず、発達の遅れが気になるお子様も対象

費用

- ・定められた自己負担。※2019年10月からの「就学前の障害児発達支援の無償化」に伴い、満3歳の4月～小学校入学まで、利用者負担額は0円。

営業日：時間

- ・火曜日～日曜日 10:00～18:00（祝日を除く）

交通手段

- ・海老名駅から徒歩7分

送迎なし

児童発達支援

コンパス さがみ野教室

海老名市東柏ヶ谷5丁目1-15
スターライトビル201

運営主体

まなべ療育センター

☎ 046 - 244 - 3045

☎ 046 - 244 - 3046

HPアドレス <https://manaberyouiku.com/>

児童発達支援事業所コンパスは地域の発達支援にかかわってきた小児科医（まなべ小児科クリニック院長・真部哲治）が「もっと寄り添える支援を」と立ち上げた療育施設です。

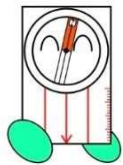
⑥⑥コンパスの特徴

- 1.小児科医と児童指導員・保育士・言語聴覚士・理学療法士・作業療法士による多職種チームが、お子さまの成長を支えます。
- 2.保護者の方も「支援チームの一員」。療育に立ち会っていただきながら、日々の様子を共有し、お子さまの理解を深めていきます。
- 3.集団活動の時間内に、静かな環境での1対1での個別支援（取り出し療育）を実施。特性に応じた支援が可能です。
- 4.トイレや衣服の着脱、手洗い、食事など、日常生活の基本動作を一つひとつ丁寧に支援。ご家庭での自立にもつながります。

【療育内容】集団（時間内に個別の取り出し有）

午前の部：9:30～12:30

午後の部（平日）：14:30～16:30 /（土曜日）：14:00～16:00



児童発達支援事業

コンパス



主な対象者

- ・重症心身障害以外の支援を要する未就学児

費用

- ・定められた自己負担
- ※知能検査、発達検査、言語検査における意見書代等発行希望の場合は実費で3,000円をご負担いただきます

営業日：時間

- ・9:00～18:00
- ・休業日：日曜日・祝日・夏季休暇(8/13～8/15)・年末年始(12/30～1/4)

交通手段

- ・さがみ野駅南口徒歩6分（駐車場は4台あり）

送迎なし

放課後等デイサービス

ガウディ

海老名市上河内240-4

運営主体

有限会社湘南在宅リハビリネットワーク

☎ 046 - 240 - 0961

☎ 046 - 240 - 0974

HPアドレス <https://6yqcu.crayonsite.net/>

広い敷地で身体を思いっきり動かし体力・運動能力の向上や協調性を学び感性豊かな心を育みます。
また、遊びを通して発想力や創造力など伸ばし、
広いお庭で走って！跳んで！げんきいっぱい！のびのび楽しく！

- ひとりひとりの個性を尊重する
様々な体験をしながら成長できる安心して過ごせる居場所をつくる。
- 外出イベントでは事業所のバスに乗り、四季折々のイベントで社会性・感性を育てる。
- 将来、子供たちが自立した生活を送ることが出来るように、強みを引き出したり、伸ばしていき、コミュニケーション能力、スキル向上等、集団で活動しながら、経験・体験を積み協調性や社会性を養っていく。

**主な対象者**

- 6～18歳 受給者証をお持ちの方

費用

- 原則的に国や自治体が9割負担し、家庭では1割の利用者負担

営業日：時間

- 9:30～18:30（月～金）・9:00～18:00（土曜・祝日・長期休暇）

交通手段

- 小田急線・JR線 海老名駅神奈中バス長後駅～海老名駅路線「上河内」バス停

送迎あり

- 海老名市全域 綾瀬市一部 寒川市一部

放課後等デイサービス

バンビノ児童デイサービス海老名中央

海老名市中央3-4-17
エクセルコート海老名301

運営主体

希味フードサービス株式会社

☎ 046 - 204 - 7024

☎ 046 - 204 - 7027

HPアドレス <http://www.bam-bino.info/>

「元気に！いきいきと！」をテーマに「遊び」を通して、精神的・身体的機能を最大限伸ばし、一人ひとりの発育段階に合わせた内容を考え、自立した生活習慣の獲得を目指します。また、ご家庭や学校以外での交流出来る機会を増やし、集団生活への適応や地域の中での生活が継続出来るように、様々な体験を通して基本的な知識や技能を習得して行く。その発展過程で、より良き成長を促すために適切な支援を行います。

・放課後等デイサービスとは
就学している児童で、発達に心配のあるお子様や障がいを持った18歳までの小中高学生の療育や放課後等の居場所づくりの福祉サービスです。

サービス提供内容

平日

13:00~17:30
13:00~各学校へお迎え
14:30~個別活動（宿題や個別支援）
15:00~おやつ
16:00~様々な活動（外遊びを含む）
17:05~トイレ・帰りの準備
17:15~帰りの会
17:30~送迎開始・ご自宅へ

祝日・長期休み等（一つの例として）

9:30~送迎開始
到着後~自由活動（学習やレクリエーション）
11:45~昼食準備
12:00~昼食
13:00~予定活動（外出など）
15:00~おやつ
15:35~トイレ・帰りの準備
15:45~帰りの会
16:00~送迎開始・ご自宅へ



主な対象者

・受給者証をお持ちの方。

費用

・自己負担額・おやつ代

営業日：時間

・月曜日～金曜日 10:00～19:00 土曜祝日 9:30～18:00 定休日 日曜、年末年始

交通手段

・海老名駅より徒歩5～10分

送迎あり

・海老名市 ・綾瀬市 座間市 厚木市（要相談）

放課後等デイサービス

夢門塾海老名

海老名市望地1-1-1

運営主体

キャレオス株式会社

☎ 046 - 206 - 7477

☎ 046 - 206 - 7478

HPアドレス <https://www.careoth-junior.com/mumonjuku/>

「人生を生き抜く力を育てる」をテーマに人生を歩んでいく中で乗り越えてなければならないことがある時自分の力をたくましさに変えて挑戦し乗り越えてほしい。願う家族とともに夢門塾で培う成功体験。夢門塾はご家族に寄り添いながらお子様の「人生を生き抜く力」を育てる場所を目指します。

夢門塾の三本柱：3つのカリキュラム

- ・運動カリキュラム
マット・トランポリン・綱引きを配備
- ・学習カリキュラム
公文式との提携
- ・生活カリキュラム
事業所内通貨を使ったおやつのお買い物学習

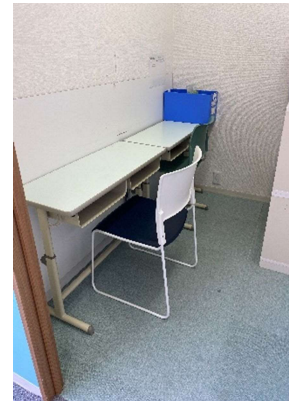
外観



室内



個室



主な対象者

・海老名市/綾瀬市小中高生・精神（発達障がい含む）・身体・知的

費用

・¥0 ¥4,600 ¥37,200

営業日：時間

・月曜日から土曜日 10:00~17:30（祝日除く）（土曜16時まで）

交通手段

・相鉄バス東国分より徒歩3分

送迎あり

・海老名駅より徒歩20分



居宅介護・重度訪問介護・移動支援

運営主体

ワーカーズコレクティブあい

特定非営利活動法人
ワーカーズ・コレクティブあい

海老名市中央2-7-33
コーポラスエピナA-107

☎ 046 - 235 - 9770
☎ 046 - 235 - 9771

HPアドレス <http://npoi-92.com/>

遠くの親戚より 近くのあい

私たちは
高齢になっても、障がいをもっても、
住み慣れた「我が街」「我が家」で自分らしく
生き生きと暮らし続けたいという思いから
人と人とが助け合うあたたかい地域社会を
つくりたいと考えています。

ご利用者の意思及び人格を尊重し、その心身の状況や生活環境に応じてご利用者、ご家族の選択に基づき適切な保健医療サービス及び福祉サービスが多様な事業者から総合的、効率的に提供できるよう支援します。

主な事業○介護保険事業、障がい者居宅介護訪問事業、移動支援事業

☆ワーカーズ・コレクティブって何？

ワーカーズ・コレクティブとは、自分たちの住む地域を中心に、自らが利用者になることも想定し、生活者の視点から地域に必要な「もの」や「サービス」を市民事業として事業化するために、自ら出資し、経営し、労働を担う働き方です。利益を追求せず、“住み続けたい自分の街づくり”を目指します。

主な対象者

・高齢者、障がい者

費用

・障害者総合支援法で定められた自己負担

営業日：時間

・月曜日から金曜日 9:00～17:00（年末年始、祝日を除く）

交通手段

・海老名駅より徒歩10分～15分

送迎なし



居宅介護・重度訪問介護・移動支援

SOMPOケア 海老名 訪問介護

海老名市社家6-10-52

運営主体

SOMPOケア株式会社

☎ 046 - 237 - 3006

📠 046 - 238 - 3027

HPアドレス

SOMPOケア 海老名 訪問介護では「人間尊重」の理念のもと、全スタッフが利用者様の尊厳を第一に考え、地域コミュニティの中でその方らしい生き方を続けて頂けるようなサービス提供を目指し、日々取り組んでおります。職員17名のうち10名が介護福祉士の資格を取得しており、確かな技術で皆様の毎日の暮らしをサポートさせていただきます。



主な対象者

- ・身体障がい・知的障がい・精神障がい

費用

- ・障害者総合支援法で定められた自己負担／移動支援提供中の実費交通費

営業日：時間

- ・事務所営業日：月曜～金曜 9:00～18:00（祭日・年末年始除く）
- ・サービス提供日：無休（年末年始等は人員の都合により対応できない場合あり）

交通手段

- ・相模線社家駅から徒歩5分

送迎なし

計画相談支援

相談支援事業所 結夢+（ゆうむぷらす）

海老名市上今泉6-11-20
障がい者支援センターあきば内

運営主体

社会福祉法人 星谷会

☎ 046 - 240 - 9751

☎ 046 - 240 - 0768

HPアドレス <http://hoshiyakai.com/group-list/yuumu>

結夢+では海老名市からの委託を受け、海老名市にお住まいの障がいのある方を対象に相談支援事業を行っています。

障がいのある方が「地域の中で自分らしく」生活が送れるよう、日常生活を送る中での不安や悩みなどをお聞きし、ご相談に応じて地域の行政機関や事業所等と連携を図りながら、ご本人・ご家族等のサポートを行います。

□初回利用までの流れ

1. まずはお電話をください
2. 面談の予約・調整を行います
3. 面談にてご相談をお受けします



※手帳の有無は問いません。

※丁寧にお話しをうかがうため、面談でのご相談を原則としています。

※匿名によるご相談はお受けしておりません。



主な対象者

- ・知的・身体・発達を中心として、その他の障がいもご相談に応じて対応しています

費用

- ・無料

営業日：時間

- ・月曜日から金曜日 9:00～17:00（土・日・祝・年末年始はお休み）

交通手段

- ・相鉄線かしわ台駅より徒歩10～15分

送迎なし

- ・海老名市コミュニティバス 国分ルート「北部公園」下車 徒歩5分

運営主体

計画相談支援・障害児相談支援・地域移行支援

社会福祉法人 星谷会

地域活動支援センター結夢（ゆうむ）

海老名市中新田383-1
わかば会館内2F

☎ 046 - 235 - 2704

☎ 046 - 235 - 2515

HPアドレス <https://www.hoshiyakai-yumu.com/>

地域活動支援センター結夢では海老名市からの委託を受け、海老名市にお住まいの障がいのある方を対象に相談支援事業を行っています。
障がいのある方が「地域の中で自分らしく」生活が送れるよう、日常生活を送る中での不安や悩みなどをお聞きし、ご相談に応じて地域の行政機関や事業所等と連携を図りながら、ご本人・ご家族等のサポートを行います。

障がいのある方が、日常生活を送る中での不安や悩みを一緒に考え、必要な情報提供やサポートを行います。ご家族の方々からの相談もお受けします。

□初回利用までの流れ

1. まずはお電話をください。
2. 面談の予約・調整を行います。
3. 面談にてご相談をお受けします。

※手帳の有無は問いません。

※丁寧にお話しをうかがうため、面談でのご相談を原則としています。

※匿名による相談はお受けしていません。



主な対象者

・知的・身体・発達を中心としてその他の障がい（者・児）もご相談に応じて対応しています。

費用

・無料

営業日：時間

・月曜日から金曜日9:00～17:00（土・日・祝・年末年始はお休み）

交通手段

・海老名駅より徒歩15分 / 厚木駅より徒歩10分

送迎なし

・海老名駅東口コミュニティバス2番ポールより大谷・杉久保ルート『えびなこどもセンター』下車
 ・（ぬくもり号*手帳の掲示が必要）海老名駅サブロータリーより『わかば会館』下車

計画相談支援・地域移行支援・障害児相談支援

運営主体

相談支援事業所びーな' S

医療法人社団
青木末次郎記念会海老名市中新田383-1
わかば会館2F

☎ 046 - 292 - 1122

☎ 046 - 233 - 0022

HPアドレス <https://www.soushu-vina1.jp/sodan/index.html>

【相談支援事業所びーな' Sについて】

当事業所は、海老名市より業務委託を受けた相談支援事業所です。
海老名市内にお住まいの、次のような方がご利用になれます。

- ・障がいのある方とご家族からの日常生活に関するご相談。
- ・福祉サービスの利用調整や情報提供。
- ・メンタルヘルス全般に関するご相談。就労や進学、将来のことについての不安や悩みのある方へのご相談や情報提供。
- ・ひきこもりに関するご相談（海老名市アウトリーチ支援事業）

など

【ご利用方法】

当事業所のご利用については、登録制となります。初回のご利用の流れは、以下の通りです。

- ①電話によるお申込み
簡単な相談内容の確認と来所相談日の調整を行います。
- ②登録面接
当事業所の利用案内やこれまでの経過、希望される支援内容の確認などを行います。
- ③支援開始
利用条件にご同意をいただいた上で支援をさせていただきます。

【その他】

- ・ご相談は、原則予約制です。
- ・電話相談のみや匿名によるご相談はお受けしておりません。
- ・最終利用から6ヶ月経過すると、再登録が必要となります。



主な対象者

- ・身体・知的・精神（発達障がい含む）障がいのある方とご家族

費用

- ・無料

営業日：時間

- ・月～土 9:00～17:00（年末年始、祝日を除く）

交通手段

- ・小田急線/JR相模線「厚木駅」より徒歩10分

送迎なし

- ・小田急線/JR相模線「海老名駅」より徒歩15分

計画相談支援・障害児相談支援

ティーズ相談事業所

海老名市河原口1-1-7
杉山ビル207号室

運営主体

一般社団法人
Society With Dreams

☎ 046 - 208 - 2595

☎ 046 - 283 - 4490

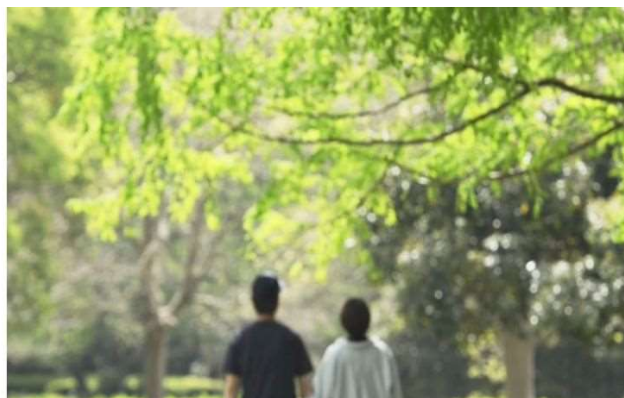
HPアドレス <https://www.swd-ebina.com/>豊かな人生をともに歩めるように

ティーズ相談事業所は

相談者が自分らしく成長と自立への一歩を

過ごすことができるよう

サポート支援を行なっています

それぞれの願いをカタチに

1人1人の声を聞き

大切な想いを共に表現できるまで

寄り添っていききたい

ティーズ相談事業所では、日々の様々な困りごとを福祉サービスを使って解決できるようにお手伝いします。まずは一度ご相談ください。

主な対象者

・3障害(児童・成人)

費用

・無料

営業日：時間

・【成人】月～金 9:00～18:00 【児童】火～日 9:00～18:00

交通手段

・厚木駅(JR相模線、小田急線)から徒歩2分

送迎なし



計画相談支援・障害児相談支援

フォトン^ミ369^{ロク}

海老名市杉久保南1-6-6

運営主体

一般社団法人
障がい児者 総合支援事業
RECOVERYクレオ

☎ 050 - 1285 - 8683

☎ 046 - 204 - 9497

HPアドレス <https://www.recovery-creo.com/>

【地域と共に、未来を拓く相談支援】



=皆さまの笑顔がひときわ輝き続ける相談支援事業所= を目指し

『安心』『笑顔』を第一に、医療機関と緊密に連携しながら、安心してご相談いただける環境づくりに努めて参ります。

～ 出逢いは常に特別なもの ～

『自分らしい生活』の実現に向け、一歩ずつ共に歩みながら、想いを形にするお手伝いを させて頂きましたら幸いです。

『相談支援事業所フォトン369』は、皆様が安心して立ち寄れる場所でありたいと願っております。

自分らしさを大切にしながら、安心感と生きがいを持って毎日を過ごせますようお手伝いさせていただきます。

お気軽にご相談ください。



一人ひとりの想いを育み
自分らしく輝ける未来へ

主な対象者

・障がい児・者 / 発達障がい・精神障がい/知的障がい・(国指定の難病)/身体障がい

費用

・基本無料 ・障がい者総合支援法で定められた自己負担額

営業日：時間

・祝祭日・開設記念日を除く 月曜日から金曜日 8:30～17:30

交通手段

・海老名駅東口⇒相鉄バス(2番乗り場) 綾31・農大行⇒【杉久保バス停下車】徒歩0分

主な活動地域

・海老名市・綾瀬市・藤沢市・秦野市・相模原市・大和市・横浜市



障害児相談支援

grand-mere polaris

海老名市中新田1-13-19

運営主体

認定NPO法人
grand-mere

☎ 046 - 206 - 6190

📠 046 - 206 - 6606

HPアドレス <https://grand-mere.or.jp/>

～法人紹介～

「子どもたちが自分のもつ力を信じ、心穏やかに社会へ飛び立っていけるような準備をする場、家庭以外のもう一つのホッとできる場の提供」を目指して設立しました。

海老名市内に通所支援事業所が3ヶ所、障がい児相談支援事業所が1ヶ所、不登校支援事業所が1ヶ所あります。

～事業所紹介～

令和6年4月より、海老名市より委託を受け、障がいをもつ子どもたちやご家族への一般相談、医療的ケアが必要なお子さんやご家族への支援を当事業所の医療的ケアコーディネーターが行っています。

相談者一人ひとりの思いに寄り添い、ご本人やご家族の意向を受け止め、地域で安心して暮らすことが出来るようにして行きます。必要に応じて適切な情報提供や助言が行えるように基幹相談支援センターをはじめ、他機関との連携をはかり、サービス等利用計画の作製や福祉サービスの利用までサポートを行って行きます。

また、強度行動障害、精神障害に関して、専門的な知識と支援技術をもつ常勤の相談支援専門員及び公認心理士による相談も行っております。



主な対象者

- ・受給者証をお持ちの未就学児及び小学生～18歳の児童・生徒

費用

- ・利用者負担額なし
- ・居宅訪問にて行う場合は、移動に要した交通費及び駐車場代実費

営業日：時間

- ・平日：10:00～18:00(祝日含む) 土・日：定休日

交通手段

- ・厚木駅より徒歩15分

送迎なし

- ・海老名駅よりバス「長後駅西口」行き「中新田小学校前」下車 徒歩2分

日中一時支援・移動支援

生活支援センターステップ

海老名市東柏ヶ谷6-23-7
アイリスコートさがみ野 103

運営主体

社会福祉法人 星谷会

☎ 046 - 200 - 8369

☎ 046 - 200 - 8368

HPアドレス <http://hoshiyakai.com/>

海老名市在住の知的障がい児・者と、その家族の地域生活を支援するサービスを提供しています。

【日中一時支援事業】

- ご家族の就労や一時的な休息をとるための支援として、ヘルパーが生活支援センターステップで利用者さんと一緒に過ごします。
- 車での送迎を希望される場合は、学校など希望の場所からセンターまで、またはセンターから希望の場所まで送迎いたします。

【移動支援事業】

- 一人で出かけることが困難な利用者さんにヘルパーが同行します。
- 例えば！
 - ・電車、バスでの外出
 - ・散歩・映画やカラオケ等
 - ・お稽古事などの付き添い
 - ・買い物付き添い
 - ・通学 etc

Community Life

SupportCenter

"Step"

Since2023

【レスバイト事業】

- 緊急時や夜間のレスバイトとして利用できます。また、自立に向けた体験宿泊も行えます。
- ・レスバイト実施場所
生活支援センターステップ
- ・利用時間
17:00～翌9:00まで

【ステップサポート事業】
(法人自主事業)

- 星谷会自主事業です。施設入所の方など、日中一時支援、移動支援に該当しない方でも利用できます。自宅でのレスバイト、障がい児と共に兄弟姉妹の利用もできます。
- ・利用時間：8:00～22:00

主な対象者

- ・知的障がい児・知的障がい者

費用

- ・

営業日：時間

- ・サービスの申し込み／相談：月曜日～金曜日 9:00～17:00

交通手段

- ・海老名駅より徒歩10分 ビナウォーク裏

送迎なし

日中一時支援

ケアサポートにこここ

海老名市上今泉2-11-40
サーパス海老名108号

運営主体

有限会社
エス・シー・プランニング

☎ 046 - 231 - 8733

☎ 046 - 204 - 7782

HPアドレス <https://sc-planning.co.jp/>

「ケアサポートにこここ」は、個人のやりたい事を優先に、それぞれが望む日中活動のお手伝いしています。ボール遊びやカードゲーム、折り紙などを使った創作も楽しんで行っています。のびのびフロアーでは、体を動かし思い切り遊べるスペースがあります。車椅子をご利用しているご利用者様にも優しいバリアフリーです。



にこここ入口前には広い公園があります。



公園でリフレッシュ!!



急用時も柔軟に追加利用をお受けしています。
困った時こそ「にこここ」にお任せください。



主な対象者

- ・身体障がい、知的障がい、精神障がい（発達障がい含む）

費用

- ・障害者総合支援法で定められた自己負担

営業日：時間

- ・月曜日から金曜日 14:00～17:00

交通手段

- ・海老名駅より徒歩20分 駐車場あり

送迎あり

- ・海老名市

不登校支援事業

フリースクール plaisir

海老名市国分北1-21-23
コーポレート海老名国分第一・集会所

運営主体

認定NPO法人
grand-mere

☎ 046 - 206 - 7273

☎ 046 - 206 - 7274

HPアドレス <https://grand-mere.or.jp/>

～法人紹介～

「子どもたちが自分のもつ力を信じ、心穏やかに社会へ飛び立っていけるような準備をする場、家庭以外のもう一つのホッとできる場の提供」を目指して設立しました。

海老名市内に通所支援事業所が3ヶ所、障がい児相談支援事業所が1ヶ所、不登校支援事業所が1ヶ所あります。

～事業所紹介～

<コンセプト>

ひとりひとりの子どもたちの思いを、丁寧に受け止め、寄り添うことで、「自分で何をしてみたいか」、本人自身から発信してくれることを大切にします。そして、子どもたちと一緒に自分たちの居場所をつくっていきたいと思っています。

<取組み>

- (1) 子どもたちの居場所づくり(フリースクール)
- (2) 保護者からの相談の受入れ(来訪・往訪、電話相談等)
- (3) 学習支援
- (4) 保護者交流の場の提供
- (5) その他、居場所づくりに関わる取組み

<活動スケジュール>

活動曜日：月～金曜日

活動時間：10：00～15：00 フリースクール
16：00～18：00 学習支援



主な対象者

・支援の必要なお子さん

費用

・フリースクール：1回3,000円 月10回以上 月額30,000円
・学習支援：1時間1,500円
・保護者等の相談(面談)：1時間2,000円
※初回利用・面談無料 ※住民税所得割額非課税世帯の方は、相談に応じます。

営業日：時間

・月～土：10:00～18:00
・相談(面談)日：土曜日 定休日：日曜日

交通手段

・海老名駅より徒歩18分

送迎なし

地域活動支援センター

地域活動支援センター結夢（ゆうむ）

海老名市中新田383-1
わかば会館内2F

運営主体

社会福祉法人 星谷会

☎ 046 - 235 - 2704

☎ 046 - 235 - 2515

HPアドレス <https://www.hoshiyakai-yumu.com/>

『地域活動支援事業』

結夢
ゆうむ

安心・快適な毎日が送れるように、活動・交流の場を作り、

生活の中での不安や悩みを一緒に考え、

サポートを行います。

☆ゆうむスペース

ふらっと立ち寄れる場、
交流の場を提供します。

☆活動プログラム

アート・調理・ティータイムなど。
さまざまな内容を企画しています。

☆相談

結夢を利用される方を対象に
相談に応じます。

【登録制】

まずは、
お電話を

見学

登録

主な対象者

・海老名市在住の障がいのある方(知・身・精)手帳なしでも可
年齢18歳以上65歳未満登録制

費用

・ゆうむスペース・相談は無料 プログラムによっては実費が必要

営業日：時間

・月曜日～金曜日10:00～18:00 土曜日月2回(プログラムを含む)
・相談は9:00～17:00

交通手段

・海老名駅より徒歩15分 / 厚木駅より徒歩10分

送迎なし

・海老名駅東口コミュニティバス2番ポールより大谷・杉久保ルート『えびなこどもセンター』下車
・(ぬくもり号*手帳の掲示が必要)海老名駅サフロタリーより『わかば会館』下車

海老名市 障がい者サポートセンター

海老名市勝瀬175-1
海老名市役所西棟内

運営主体

一般社団法人
海老名市障がい者サポートセンター

☎ 046 - 244 - 3950

📠 - -

HPアドレス <https://ebina-shousapo.jp>

海老名市障がい者サポートセンターでは、障がい児・者及び家族（障害者手帳の有無は問いません）からのさまざまな相談ができるよう、「くらし」「すまい」「しごと」「こころ」の4種類の相談窓口を設置しています。

小さなことでも構いません。ひとりで抱え込まず、お気軽にご相談ください。

障がい児・者のための

みんなの相談室

～ひとりで抱え込まず、ご相談ください～

ひとり暮らしもしてみたいな

もっと自分らしく暮らしたい

働きたいけどどんな仕事がいいんだろう？

どこに相談すればいいのかな

近所の人困ってるみたい

こんなことで困っていませんか？

同僚とうまく働けない…



みんなの相談室では、障がいに関する様々なお悩み、お困りごとの相談をお受けしています。どうしたらよいかを一緒に考え、関係機関と連携しながら解決に向けてのサポートを行います。ご相談は無料、障害者手帳の有無は問いません。

ご相談の流れ

1.お問い合わせ



2.日程の調整



3.ご相談



4.ご相談後



- ・予約優先制です。予約状況によっては当日のご相談も可能です。
- ・ご相談内容によっては、複数の相談員で対応することがあります。
- ・ご相談の結果、より適切な相談窓口がある場合はご案内・ご紹介いたします。

くらし	毎週 月～金曜日					
しごと	午前8時30分～午後5時15分					
すまい	第1・第3金曜日 午後1時～午後5時 相談員：臨床心理士・公認心理師					
こころ	4月	5月	6月	7月	8月	9月
	4日・18日	2日・16日	6日・20日	4日・25日	1日・15日	5日・19日
	10月	11月	12月	1月	2月	3月
	3日・17日	7日・21日	5日・19日	9日・16日	6日・20日	6日・13日

主な対象者

・精神障がい・身体障がい・知的障がい・発達障がい

費用

・無料

営業日：時間

・月～金曜日 8:30～17:15（祝日除く）

交通手段

・海老名駅より徒歩15分

送迎なし

・海老名駅よりバス、農大前行 海老名市役所下車 徒歩2分

基幹相談支援センター

ビナサポート未来

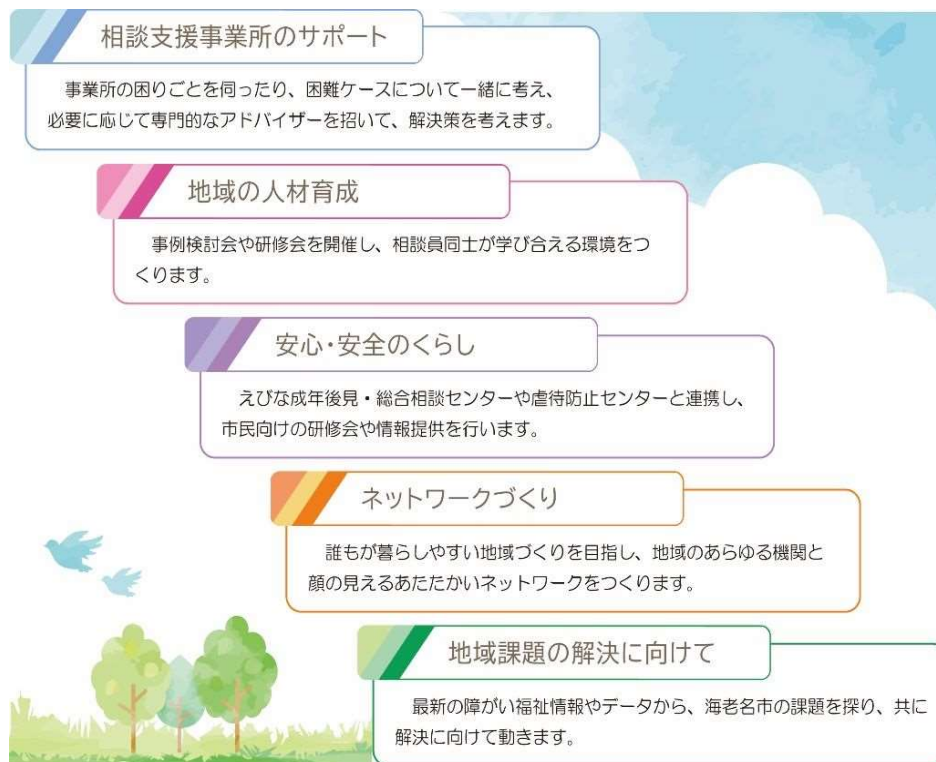
 一般社団法人
 海老名市障がい者サポートセンター

 海老名市勝瀬175-1
 海老名市役所西棟内

 ☎ 046 - 244 - 3950
 📠 - -
HPアドレス <https://ebina-shousapo.jp>

「ビナサポート未来」は、海老名市の障がい者施策の基本理念である『ともに認め合うまち・海老名宣言』に沿い、相談支援事業所、法人、行政、関係機関などと連携することで、それぞれが効果的に活動できる環境を整え、支援を必要とする障がい児・者、家族が「自分らしく暮らせる地域共生社会の実現」と「その人にとってふさわしい自立への支援」に取り組みます。

※原則、関係機関の皆さまからの相談受付となります。
 個別相談は「みんなの相談室」や相談機関等に繋がります。



主な対象者

- 海老名市内の障がい相談支援機関等

費用

- 無料

営業日：時間

- 月曜日から金曜日 9:00～17:00（祝日除く）

交通手段

- 海老名駅より徒歩15分

送迎なし

- 海老名駅よりバス、農大前行 海老名市役所下車 徒歩2分

発行：ビナサポート未来
(海老名市障がい者基幹相談支援センター)

Tel 046-244-3950

Mail binasupport-mirai@ebina-shousapo.jp

HP <https://ebina-shousapo.jp/>

〒243-0492

神奈川県海老名市勝瀬175-1

海老名市役所西棟 海老名市障がい者サポートセンター内

発行年月 令和7年7月

※本事業は海老名市から委託を受けている事業です。